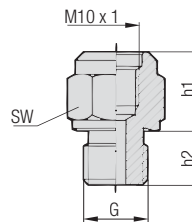


**Reduzierstutzen
SRS20**



Metallteile

Standardwerkstoff:

Stahl, Zink/Nickel beschichtet = **C6F (CrVI-frei)**

Bei Bestellung V2A (1.4305 / AISI 303) "C6F" durch "V2A" ersetzen.

Bei Bestellung V4A (1.4571 / AISI 316Ti) "C6F" durch "V4A" ersetzen.

Dichtungen

Bei Bestellung mit FPM-Dichtung ersetzen Sie "P" durch "V".
Bei Bestellung mit EPDM-Dichtung ersetzen Sie "P" durch "E".

* Lieferstandard für Nordamerika ist FPM (Viton®).

Abdichtungsarten



Metallische Dichtkante Typ B



Weichdichtung Typ C

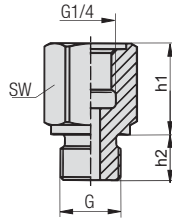


Gewinde Typ D
(geeignetes Dichtmittel erforderlich)



O-Ring Typ E

Einschraubgewinde G	Abdichtung	Abmessungen (mm/in)			Bestellbezeichnungen	
		h1	h2	SW		
M10 x 1	Typ B	15,5	8,5	17	SRS20-M10x1-B-C6F	
		.61	.33	.67		
M12 x 1,5		15	12	19	SRS20-M12x1,5-B-C6F	
		.59	.47	.75		
M14 x 1,5		15	12	19	SRS20-M14x1,5-B-C6F	
		.59	.47	.75		
M16 x 1,5		8	12	22	SRS20-M16x1,5-B-C6F	
		.31	.47	.87		
M18 x 1,5		15	12	24	SRS20-M18x1,5-B-C6F	
		.59	.47	.94		
M22 x 1,5		10,5	14	27	SRS20-M22x1,5-B-C6F	
		.41	.55	1.06		
G1/8		15,5	8	17	SRS20-G1/8-B-C6F	
		.61	.31	.67		
G1/4		15	12	19	SRS20-G1/4-B-C6F	
		.59	.47	.75		
G3/8	10,5	12	22	SRS20-G3/8-B-C6F		
	.41	.47	.87			
G1/2	10,5	14	27	SRS20-G1/2-B-C6F		
	.41	.55	1.06			
M12 x 1,5	Typ C	15	12	19	SRS20-M12x1,5-PC-C6F	
		.59	.47	.75		
M14 x 1,5		15	12	19	SRS20-M14x1,5-PC-C6F	
		.59	.47	.75		
M18 x 1,5		15	12	24	SRS20-M18x1,5-PC-C6F	
		.59	.47	.94		
G1/8		16	8	17	SRS20-G1/8-PC-C6F	
		.63	.31	.67		
G1/4		15	12	19	SRS20-G1/4-PC-C6F	
		.59	.47	.75		
G3/8		10,5	12	22	SRS20-G3/8-PC-C6F	
		.41	.47	.87		
G1/2		10,5	14	27	SRS20-G1/2-PC-C6F	
		.41	.55	1.06		
R1/4 K		Typ D	13	12	17	SRS20-R1/4K-D-C6F
			.51	.47	.67	
R3/8 K	13		14	19	SRS20-R3/8K-D-C6F	
	.51		.55	.75		
R1/2 K	8		19	22	SRS20-R1/2K-D-C6F	
	.31		.75	.87		
1/4 NPT	10		15	17	SRS20-1/4NPT-D-C6F	
	.39		.59	.67		
1/2 NPT	8		20	22	SRS20-1/2NPT-D-C6F	
	.31		.79	.87		
7/16-20 UNF	Typ E		9	9,1	17	SRS20-7/16UNF-PE-C6F
			.35	.36	.67	
1/2-20 UNF			15	9,2	17	SRS20-1/2UNF-PE-C6F
			.59	.36	.67	
9/16-18 UNF			15,5	10	19	SRS20-9/16UNF-PE-C6F
			.61	.39	.75	
7/8-14 UNF		11	16	27	SRS20-7/8UNF-PE-C6F	
		.43	.63	1.06		
M14 x 1,5		14,5	11	19	SRS20-M14x1,5-PE-C6F	
		.57	.43	.75		
M16 x 1,5		8,5	12,5	22	SRS20-M16x1,5-PE-C6F	
		.33	.49	.87		
M22 x 1,5		10	15	27	SRS20-M22x1,5-PE-C6F	
		.39	.59	1.06		
M27 x 2		10	18,5	32	SRS20-M27x2-PE-C6F	
		.39	.73	1.26		

**Reduzierstutzen
SRS15**


Einschraub- gewinde G	Abdichtung	Abmessungen (mm/m)			Bestellbezeichnungen
		h1	h2	SW	
M14 x 1,5	Typ B	24	12	19	SRS15-M14x1,5-B-C6F
		.95	.47	.75	
M16 x 1,5		24	12	22	SRS15-M16x1,5-B-C6F
		.95	.47	.87	
M18 x 1,5		24	12	24	SRS15-M18x1,5-B-C6F
		.95	.47	.95	
M20 x 1,5		10,5	14	27	SRS15-M20x1,5-B-C6F
		.41	.55	1.06	
G3/8		24	12	22	SRS15-G3/8-B-C6F
		.95	.47	.87	
G1/2	10,5	14	27	SRS15-G1/2-B-C6F	
	.41	.55	1.06		
M14 x 1,5	Typ C	24	12	19	SRS15-M14x1,5-PC-C6F
		.95	.47	.75	
M16 x 1,5		24	12	22	SRS15-M16x1,5-PC-C6F
		.95	.47	.87	
M18 x 1,5		24	12	24	SRS15-M18x1,5-PC-C6F
		.95	.47	.95	
G3/8		24	12	22	SRS15-G3/8-PC-C6F
		.95	.47	.87	

Metallteile

Standardwerkstoff:

 Stahl, Zink/Nickel beschichtet = **C6F (CrVI-frei)**

Bei Bestellung V2A (1.4305 / AISI 303) "C6F" durch "V2A"

ersetzen.

Bei Bestellung V4A (1.4571 / AISI 316Ti) "C6F" durch "V4A"

ersetzen.

Dichtungen

Bei Bestellung mit FPM-Dichtung ersetzen Sie "P" durch "V".

Bei Bestellung mit EPDM-Dichtung ersetzen Sie "P" durch "E".

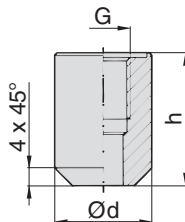
* Lieferstandard für Nordamerika ist FPM (Viton®).

Abdichtungsarten


Metallische Dichtkante Typ B



Weichdichtung Typ C

**Anschweißstutzen
SAS**


Einschraub- gewinde G	Form Einschraubloch	Abmessungen (mm/m)		Bestellbezeichnungen
		h	Ød	
M10 x 1	Typ A	25	20	SAS-M10x1
		.98	.79	
G1/8	Typ B/C	25	20	SAS-G1/8
		.98	.79	
G1/4		30	22	SAS-G1/4
		1.18	.87	
G3/8		30	25	SAS-G3/8
		1.18	.98	
1/4 NPT	Typ D	25	20	SAS-1/4NPT
		.98	.79	
1/2-20 UNF	Typ E	25	20	SAS-1/2UNF
		.98	.79	

Metallteile

 Standardwerkstoff: **S235 (St 37), phosphatiert**

Einschraublöcher und Abdichtungsarten

<p>Typ A</p>	<p>Typ A - Einschraubloch nach Werknorm Abdichtung: O-Ring Typ A</p>			
	Gewinde	Abmessungen (mm/inch)		
G	d1 +0,1	t1 min.	t2 min	
M8 x 1	9,5 .37	11 .43	15,5 .61	
M10 x 1	11,5 .45	12 .47	16,5 .64	

<p>Typ B und C</p>	<p>Typ B und C - Einschraubloch Form X nach DIN 3852 Teil 1 und 2; ISO 9974-1 (metrisch); ISO 1179-1 (inch) Abdichtung: Metallische Dichtkante Typ B / Weichdichtung Typ C</p>				
	Gewinde	Abmessungen (mm/inch)			
G	d1 min.	t1 min.	t2 min.	a max.	
M10 x 1	15 .59	8 .31	10 .39	1 .04	
M12 x 1,5	18 .71	12 .47	15 .59	1,5 .06	
M14 x 1,5	20 .79	12 .47	15 .59	1,5 .06	
M16 x 1,5	23 .91	12 .47	15 .59	1,5 .06	
M18 x 1,5	25 .98	12 .47	15 .59	2 .08	
M20 x 1,5	27 1.06	14 .55	17 .67	2 .08	
M22 x 1,5	28 1.10	14 .55	17 .67	2,5 .10	
G1/8	15 .59	8,5 .33	10,5 .41	1 .04	
G1/4	20 .79	12,5 .49	15,5 .61	1,5 .06	
G3/8	23 .91	12,5 .49	15,5 .61	2 .08	
G1/2	28 1.10	14,5 .57	18,5 .73	2,5 .10	

<p>Typ D</p>	<p>Typ D - Zyl. Einschraubloch Form Z nach DIN 3852 Teil 2 (inch) Abdichtung: Gewinde Typ D geeignetes Dichtmittel erforderlich</p>		
	Gewinde	Abmessungen (mm/inch)	
G	t1 min.	t2 min.	
Rp1/8	5,5 .22	9,5 .37	
Rp1/4	8,5 .33	13,5 .53	
Rp3/8	8,5 .33	13,5 .53	
Rp1/2	10,5 .41	16,5 .65	

Einschraublöcher und Abdichtungsarten

Typ D	Typ D - Kegeliges Einschraubloch nach ANSI/ASME B1.20.1-1983 (NPT) Abdichtung: Gewinde Typ D geeignetes Dichtmittel erforderlich		
	Gewinde	Abmessungen (mm/in)	
	G	t1 min.	t2 min.
	1/8-27 NPT	6,9 .27	11,6 .46
	1/4-18 NPT	10 .39	16,4 .65
	1/2-14 NPT	13,6 .54	22,6 .89

Typ E	Typ E - Einschraubloch nach ISO 6149-1 (metrisch); ISO 11926-1 (UNF) Abdichtung: O-Ring Typ E							
	Gewinde	Abmessungen (mm/in)						
	G	d1 +0,1	d2 min.	t1 min.	t2 min.	a +0,4	b max.	z° ±1°
	M10 x 1	11,1 .44	16 .63	10 .39	11,5 .45	1,6 .06	1 .04	12°
	M12 x 1,5	13,8 .54	19 .75	11,5 .45	14 .55	2,4 .09	1,5 .06	15°
	M14 x 1,5	15,8 .62	21 .83	11,5 .45	14 .55	2,4 .09	1,5 .06	15°
	M16 x 1,5	17,8 .70	24 .94	13 .51	15,5 .61	2,4 .09	1,5 .06	15°
	M22 x 1,5	23,8 .94	29 1.14	15,5 .61	18 .71	2,4 .09	2 .08	15°
	M27 x 2	29,4 1.16	34 1.34	19 .75	22 .87	3,1 .91	2 .08	15°
	5/16-24 UNF	9,1 .36	17 .67	10 .39	12 .47	1,9 .07	1,6 .06	12°
	7/16-24 UNF	12,4 .49	21 .83	11,5 .45	14 .55	2,4 .09	1,6 .06	12°
	1/2-20 UNF	14 .55	23 .91	11,5 .45	14 .55	2,4 .09	1,6 .06	12°
	9/16-18 UNF	15,65 .62	25 .98	12,7 .50	15,5 .61	2,5 .10	1,6 .06	12°
	7/8-14 UNF	23,95 .94	34 1.34	16,7 .66	20 .79	2,5 .10	2,4 .09	15°