

**TECALAN-Höchstdruck Schläuche**  
**TECALAN Very high pressure hoses**

**Typ AF**



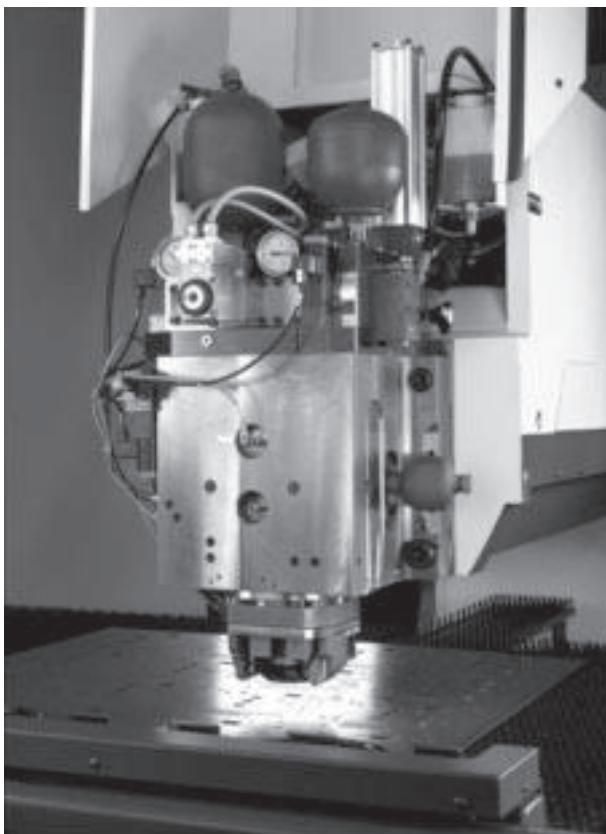
**Tecalan-Höchstdruckschläuche Typ AF**  
**für Höchstdruck-Hydraulik und als Förderleitung für technische Medien**

Verschleißfest und flexibel · Geringes Gewicht  
 Temperaturbeständigkeit: -60 °C bis +100 °C (Kurzzeitig bis +120 °C)  
 Impulsfestigkeit nach DIN 20024 bis über 1 Million Druckstöße

**Tecalan very high pressure hoses type AF**  
**for very high pressure hydraulic systems and for transport of technical fluids**

*Abrasion resistant and flexible · light weight.*  
*Temperature stability from -60 °C to +100 °C (short time up to 120 °C)*  
*Pulsation stability in excess of 1 million pressure shocks to DIN 20034*

Bezeichnung <i>Code</i>	DN	Lichte Weite <i>insideø</i> mm	Außen-ø <i>outsideø</i> mm	Zulässiger Betriebsdruck bei Stoßbelastung <i>working pressure (dynamic)</i> bar			Berstdruck <i>burst pressure</i> bar	Minimaler Biegeradius <i>bend radius</i> mm	Gewicht <i>weight</i> kg/100 m	Bestellnummer <i>Order No.</i>
				+ 20°C	+ 50°C	+ 80°C				
AF 2 A	2	2	4,9	720	630	540	1200	20	1,6	T2.42 10 20.1
AF 1,8	2	1,8	4,5	480	420	360	1200	18	1,2	T2.42 10 18.1
AF 2,5	2,5	2,5	5,9	440	385	330	1100	25	2,4	T2.42 10 25.1
AF 4	4	4	8,1	370	325	280	925	40	4	T2.42 10 40.1
AFGE 6,3	6	6,3	11,2	255	225	190	560	63	7,5	T2.42 00 63.1
AFGE 8	8	8	13,3	225	200	170	500	80	10	T2.42 00 80.1
AFGE 10	10	10	16,7	190	170	145	420	100	14,5	T2.42 01 00.1
AFGE 13	12	13	21,4	160	140	120	350	130	22	T2.42 01 30.1



Montage mit Pressanschlüssen ist genereller Standard, ab DN 4 können Schraubanschlüsse eingesetzt werden.

**Aufbau / Werkstoff:** Innenrohr aus Polyamid, Polyestergeflecht als Druckträger, Ummantelung aus Polyurethan.

AF 2 A -, AF 1,8 -, AF 2,5 - und AF 4 - Schläuche besitzen eine Ummantelung aus Polyamid.

*Assembly with swaged fittings is standard practice; from DN 4 screw fittings may be used.*

**Construction/material:** inside layer polyamide, polyester braid as pressure stabilisor, outside cover polyurethane.

*Hose types AF 2 A, AF 1,8, AF 2,5 and AF 4 have a polyamide outer cover.*

## Typ BF / 250



**Tecalan-Höchstdruckschläuche Typ BF**  
für Höchstdruck-Hydraulik und als Förderleitung für technische Medien  
Verschleißfest und flexibel · Geringes Gewicht  
Temperaturbeständigkeit: -60 °C bis +100 °C (Kurzzeitig bis +120 °C)  
Impulsfestigkeit nach DIN 20024 bis über 1 Million Druckstöße

**Tecalan very high pressure hoses type BF**  
for very high pressure hydraulic systems and for transport of technical fluids

Abrasion resistant and flexible · light weight.  
Temperature stability from -60 °C to +100 °C (short time up to 120 °C)  
Pulsation stability in excess of 1 million pressure shocks to DIN 20034

Bezeichnung Code	DN	Lichte Weite inside ø mm	Außen-ø outside ø mm	Zulässiger Betriebsdruck bei Stoßbelastung working pressure (dynamic) bar			Berstdruck burst pressure bar	Minimaler Biegeradius bend radius mm	Gewicht weight kg/100 m	Bestellnummer Order No.
				+ 20°C	+ 50°C	+ 80°C				
BF 1,8	2	1,8	5,9	700	615	555	1780	18	2,5	T2.42 20 18.1
BF 4	4	4	9,2	485	425	380	1212	40	5,5	T2.42 20 40.1
BF 6,3	6	6,3	13	455	400	360	930	63	11	T2.42 30 63.1
BF 8	8	8	14,9	375	330	300	800	80	13,5	T2.42 30 80.1
BF 10	10	10	18	340	300	270	720	100	19	T2.42 31 00.1
BF 13*	12	13	21,9	280	245	220	590	130	27	T2.42 31 30.1
BF 19	20	19	28,1	215	190	170	455	190	37	T2.42 31 90.1
Typ 250	4	4	8,1	Druck bei +90°C		250	820	40	4	T2.42 00.40.7
Typ 250	6	6,3	13	Druck bei +90°C		250	930	63	11	T2.42 30.63.7
Typ 250	8	8	14,9	Druck bei +90°C		250	800	80	13,5	T2.42 30 80.7
Typ 250	10	10	18	Druck bei +90°C		250	720	100	19	T2.42 31 00.7
Typ 250	12	13	22,5	Druck bei +90°C		250	750	130	27,5	T2.42 31 20.7

Montage mit Pressanschlüssen ist genereller Standard, ab DN 4 können Schraubanschlüssen eingesetzt werden. \* Nur Schraubausführung!  
**Aufbau / Werkstoff:** Innenrohr aus Polyamid, 2-fach Polyestergeflecht als Druckträger, Ummantelung aus Polyurethan.  
BF 1,8 - und BF 4 - Schläuche besitzen eine Ummantelung aus Polyamid.

Assembly with swaged fittings is standard practice; from DN 4 screw fittings may be used.  
\*Only screw fittings.  
**Construction/material:** inside layer polyamide, polyester braid as pressure stabilisor, outside cover polyurethane.  
Hose types BF 1,8 and BF 4 have a polyamide outer cover.

**Bestellbeispiel** 100 Stück **Tecalan-Schlauchleitungen BF 6,3 / RS 8 / CEL 8 / 500**  
**How to order (example)** 100 pcs. **Tecalan hoses**

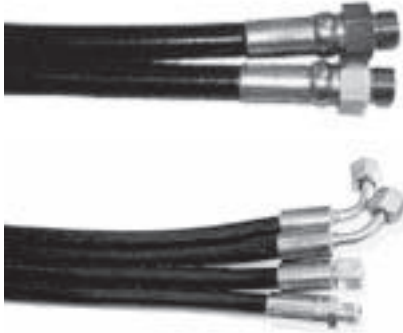
Schlauchtyp  
Hose type

einerseits Anschluss RS 8  
one end fitting with RS 8

andererseits Anschluss CEL 8  
other end fitting with CEL 8

Einbaulänge „L“ in mm  
Nominal length „L“ in mm

## Typ DS



### Tecalan-Thermoplastik-Doppelschläuche Typ DS

#### für Höchstdruck-Hydraulik und als Förderleitung für technische Medien

Durch Verschweißen der Ummantelung von Thermoplastik-Schläuchen lassen sich Doppel- und Mehrfach-Leitungen herstellen. Verschleißfest und flexibel - Geringes Gewicht. Geringe Längenänderung.

Temperaturbeständigkeit: -60 °C bis +100 °C (Kurzzeitig bis +120 °C)

**Impulsfestigkeit nach DIN 20024 bis über 1 Million Druckstöße.**

### Tecalan Thermo-Plastic-double hoses type DS

#### for very high pressure hydraulic systems and for transport of technical fluids

Through the heat-seal of the outside cover of thermo-plastic hoses, double-and multiple pipes can be produced. Abrasion resistant and flexible. Light weight. Little change in length. Temperature stability from -60°C to +100°C (short time up to +120°C).

**Pulsation stability in excess of 1 million pressure shocks to DIN 20024.**

Bezeichnung <i>Code</i>	DN	Zul. Betriebs- druck <i>working pressure</i> 20 °C / bar	Biege- radius <i>bend radius</i> mm	VE  <i>PU</i>  à m	Gewicht  <i>weight</i>  kg/100 m	Bestellnummer  <i>Order No.</i>
AF 4 DS	2 x DN 4	370	40	100	8,0	T6.50 90 58.0
AF GE 6,3 DS	2 x DN 6	255	63	100	15,0	T6.50 90 59.0
AF GE 8 DS	2 x DN 8	225	80	100	20,0	T6.50 90 60.0
AF GE 10 DS	2 x DN 10	190	100	100	29,0	T6.50 90 61.0
AF GE 13 DS	2 x DN 12	160	130	100	44,0	T6.50 90 62.0

Bezeichnung <i>Code</i>	DN	Zul. Betriebs- druck <i>working pressure</i> 20 °C / bar	Biege- radius <i>bend radius</i> mm	VE  <i>PU</i>  à m	Gewicht  <i>weight</i>  kg/100 m	Bestellnummer  <i>Order No.</i>
BF 4 DS	2 x DN 4	485	40	100	11,0	T6.50 90 63.0
BF 6,3 DS	2 x DN 6	455	75	100	22,0	T6.50 90 08.0
BF 8 DS	2 x DN 8	375	92	100	27,0	T6.50 90 03.0
BF 10 DS	2 x DN 10	340	115	100	38,0	T6.50 90 04.0
BF 13 DS	2 x DN 12	280	145	100	52,0	T6.50 90 13.0
BF 19 DS	2 x DN 20	215	200	100	74,0	T6.50 90 64.0

**Aufbau / Werkstoff:** Innenrohr aus Polyamid, 2-faches Polyestergeflecht als Druckträger. Ummantelung aus Polyurethan. BF 4-Schläuche besitzen eine Ummantelung aus Polyamid.

**Hinweis:** Durch das Verschweißen der Thermoplastik-Schläuche lassen sich unterschiedliche Variationen von Durchmessern und Anzahl von Schläuchen pro Leitung (max. 7) herstellen. Weitere Schlauchtypen und Kombinationen auf Anfrage.

**Construction/material:** inside layer polyamide, double polyester braid as pressure stabiliser, outside cover polyurethane, hoses of type BF 4 have as outside cover polyamide.

**Note:** through the heat-seal of the outside cover of thermo-plastic hoses, different variations of diameters and the number of hoses per pipe (maximum 7) can be produced. More hose-types and combinations are available on request.

## Typ AF ... Cu



### Tecalan-Farbspritz-Schläuche Typ AF ... Cu

Der Schlauch zeichnet sich durch Flexibilität, Impulsfestigkeit, Witterungs- und Alterungsbeständigkeit bis +80°C sowie geringes Gewicht aus.  
Der Schlauchtyp ist gegen viele technische Medien - insbesondere auch gegen die in der Farbspritztechnik verwendeten Farben und Lösungsmittel - beständig.

### Tecalan paint spraying hoses type AF ... CU

The hose is characterized by flexibility, pulsation stability, weathering resistance and durability up to +80°C as well as light weight.  
This type of hose is resistant to technical fluids, particularly with regard to the colours and solvents used by the paint spraying techniques.

Bezeichnung <i>Code</i>	DN	Lichte Weite <i>inside ø</i> mm	Außen-ø <i>outside ø</i> mm	Zulässiger Betriebsdruck bei Stoßbelastung <i>working pressure (dynamic) bar</i>			Berstdruck <i>burst pressure bar</i>	Minimaler Biegeradius <i>bend radius mm</i>	Gewicht <i>weight</i> kg/100 m	Bestellnummer <i>Order No.</i>
				+ 20°C	+ 50°C	+ 80°C				
AF 4 Cu	4	4	8,1	370	325	280	925	40	4,0	T2.42 10 41.1
AF 6,3 Cu	6	6,3	11,2	255	225	190	560	63	7,5	T2.42 00 64.1

Zur Montage können Schraub- und Pressanschlüsse eingesetzt werden.

**Hinweis:** Farbspritzschläuche unterliegen den „Richtlinien für Flüssigkeitsstrahler“ vom Hauptverband der gewerblichen Berufsgenossenschaften. Das Einbinden dieser Schläuche ist nur dem Hersteller und besonders autorisierten Werkstätten und Kundendienststellen vorbehalten. **Aufbau / Werkstoff:** Innenrohr aus Polyamid, Polyestergeflecht als Druckträger mit eingeflochtener Kupferlitze (zur Ableitung der elektrostatischen Aufladung), Ummantelung aus Polyurethan.

*For assembly screwed-and swaged fittings can be inserted.*

**Note:** paint spraying hoses underlie the standards for „fluid transducers“ of the association of commercial and industrial workers' compensation insurance carriers. The embedding of these hoses is only subject to the producer, special authorized garages and service departments.

**Construction/material:** inside layer polyamide, polyamide, polyester braid as pressure stabiliser with interlaced copper stranded wire (for dissipation of electrostatic charge), outside cover polyurethane.

## Typ BF ... Cu



### Tecalan-Farbspritz-Schläuche Typ BF ... Cu

Der Schlauch zeichnet sich durch Flexibilität, Impulsfestigkeit, Witterungs- und Alterungsbeständigkeit bis +80°C sowie geringes Gewicht aus.  
Der Schlauchtyp ist gegen viele technische Medien - insbesondere auch gegen die in der Farbspritztechnik verwendeten Farben und Lösungsmittel - beständig.

### Tecalan paint spraying hoses type BF ... CU

The hose is characterized by flexibility, pulsation stability, weathering resistance and durability up to +80°C as well as light weight.  
This type of hose is resistant to technical fluids, particularly with regard to the colours and solvents used by the paint spraying techniques.

Bezeichnung <i>Désignation</i>	DN	Lichte Weite <i>inside ø</i> mm	Außen-ø <i>outside ø</i> mm	Zulässiger Betriebsdruck bei Stoßbelastung <i>working pressure bar</i>			Berstdruck <i>burst pressure bar</i>	Minimaler Biegeradius <i>bend radius mm</i>	Gewicht <i>weight</i> kg/100 m	Bestellnummer <i>Order No.</i>
				+ 20°C	+ 50°C	+ 80°C				
BF 4 Cu	4	4	9,2	485	425	380	1212	40	5,5	T2.42 20 42.1
BF 6,3 Cu	6	6,3	13,0	455	400	360	930	63	11,0	T2.42 30 64.1
BF 8 Cu	10	10	17,8	340	300	270	800	100	19,0	T2.42 31 01.1

Zur Montage können Schraub- und Pressanschlüsse eingesetzt werden. **Hinweis:** Farbspritzschläuche unterliegen den „Richtlinien für Flüssigkeitsstrahler“ vom Hauptverband der gewerblichen Berufsgenossenschaften. Das Einbinden dieser Schläuche ist nur dem Hersteller und besonders autorisierten Werkstätten und Kundendienststellen vorbehalten. **Aufbau / Werkstoff:** Innenrohr aus Polyamid, 2-fach Polyestergeflecht als Druckträger mit eingeflochtener Kupferlitze (zur Ableitung der elektrostatischen Aufladung), Ummantelung aus Polyurethan.

*For assembly screwed-and swaged fittings can be inserted.*

**Note:** paint spraying hoses underlie the standards for „fluid transducers“ of the association of commercial and industrial workers' compensation insurance carriers. The embedding of these hoses is only subject to the producer, special authorized garages and service departments.

**Construction/material:** inside layer polyamide, polyamide, polyester braid as pressure stabiliser with interlaced copper stranded wire (for dissipation of electrostatic charge), outside cover polyurethane.

## HSS Superflex 700



**HSS-Höchstdruck-Schlauch Typ Superflex 700**  
für Höchstdruck-Hydraulik und Rettungsfahrzeuge.

Verschleißfest und flexibel. Geringes Gewicht. Verwendbar für die meisten Hydraulikflüssigkeiten, Mineralöle und Gas. Temperaturbeständigkeit -40°C bis +93°C. Für Druckluftanwendungen und Flüssigkeiten auf Wasserbasis max. Temperatur +65°C.

**HSS-very high pressure hose Type Superflex 700**  
for very high pressure hydraulic applications and rescue tools.

*Abrasion resistant and flexible. Light weight. Suitable for most hydraulic fluids, mineral oils and natural gas. Temperatur range -40°C up to +93°C. Compressed air applications and water based liquids max. temperature +65°C.*

Bezeichnung <i>Code</i>	DN	Lichte Weite <i>inside ø</i> mm	Außen-ø <i>outside ø</i> mm	Druckwerte in bar für Betrieb bei Stoßbelastung <i>working pressure (dynamic) bar</i>			Minimaler Biegeradius <i>bend radius</i> mm	Gewicht <i>weight</i> kg/100 m	Bestellnummer <i>Order No.</i>
				Betrieb <i>service</i>	Test <i>test</i>	Berstdruck <i>burst pressure</i>			
HSS 700	6	6,4	14,5	700	1400	2800	40	19,5	903 09

Montage mit HSS-Pressanschlüssen ist genereller Standard.

**Aufbau / Werkstoff:** Innenrohr aus Polyester-Elastomer, 1 Aramid- und 1 Stahldraht-Geflecht als Druckträger, Ummantelung aus Polyurethan, geprickt.

*Assembly with HSS press-couplings is standard in general.*

**Construction / Material:** polyester elastomer core tube, 1 Aramide- and 1 stainless steel braid, outside layer polyurethane, pin-pricked.

## Typ RHS



### TECALAN Kanalspülschläuche

für Hochdruck-Reinigung von Kanälen und Rohrleitungen

Verschleißfest und flexibel. Geringes Gewicht. Verwendbar bei hoher mechanischer Beanspruchung. Temperaturbeständigkeit: -20°C bis +40°C für das Arbeiten in wässrigen Flüssigkeiten.

### TECALAN channel flushing hoses (type RHS)

Abrasion resistant and flexible. Light weight. Applicable at high mechanical conditions. Temperature stability from -20°C to +40°C for working in aqueous liquids.

Bezeichnung <i>Code</i>	DN	Lichte Weite <i>inside ø</i>	Außen-ø <i>outside ø</i>	Druckwerte		Längenän- derung bei Betriebsdruck <i>Linear expansion at work. press.</i>	Minimaler Biegeradius <i>bend radius</i>	Gewicht <i>weight</i>	Bestellnummer <i>Order No.</i>
				<i>working pressure</i>					
				bar					
		mm	mm	Betriebsdruck <i>service</i>	Berstdruck <i>burst pressure</i>		kg/100 m		
RRS 13-120	1/2"	13,0	22,5	170	430	± 1,5%	80	28,5	903 20
RRS 20-120	3/4"	20,0	31,0	170	430	± 1,5%	100	47,0	903 21
RRS 25-120	1"	25,2	38,5	170	430	± 1,5%	150	70,0	903 22
RRS 32-120	1 1/4"	32,5	48,0	170	430	± 1,5%	200	98,0	903 23
RRS 13-050	1/2"	13,0	22,5	200	500	± 1,5%	80	29,0	903 24
RRS 20-050	3/4"	20,0	31,0	290	500	± 1,5%	100	48,0	903 03
RRS 25-050	1"	25,2	38,5	200	500	± 1,5%	150	71,5	903 04
RRS 32-050	1 1/4"	32,5	48,0	200	500	± 1,5%	200	101,0	903 05
RHS 13-130	1/2"	13,0	23,0	250	625	± 1,5%	90	32,0	903 12
RHS 20-130	3/4"	20,0	32,0	250	625	± 1,5%	120	52,0	903 17
RHS 25-130	1"	25,2	40,0	250	625	± 1,5%	180	77,0	903 18
RHS 32-130	1 1/4"	32,5	50,0	250	625	± 1,5%	240	108,0	903 19

**Aufbau / Werkstoff:** Innenrohr aus Polyethylen, 2 Polyester-Geflechte als Druckträger, Ummantelung aus abriebfestem Polyurethan.

**Montage:** als Verbindungselemente sind Pressanschlüsse mit zylindrischem- und konischem Außengewinde (BSP und NPT), Pressanschlüsse mit Druckkegel 60° (BSP) und die zugehörigen Presshülsen lieferbar.

**Construction/material:** inside layer polyethylene, double polyester braid as pressure stabiliser, outside cover abrasive-resistant polyurethane.

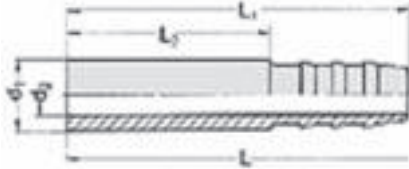
**Installation/fitting:** as fastening elements are pressure-fittings with cylindrical- and conical outside thread (BSP and NPT), pressure-fittings with pressure-cone 60°C (BSP) and the belonging pressure-bushes deliverable.



**Einschlaganschlüsse  
für TECALAN-Rohre und Schläuche**  
*Push-in connectors  
for TECALAN tubes and hoses*

**Einschlaganschluss mit  
Rohrstutzen >TR-Dorn-BE<**

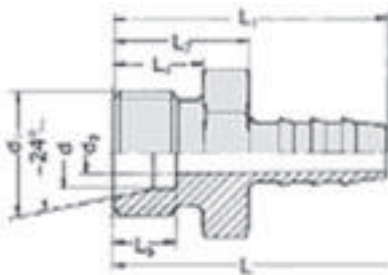
*Push-in coupling with standpipe  
>TR-insert BE <*



Bezeichnung Code	DN	d <sub>1</sub>	d <sub>2</sub>	L <sub>1</sub>	L <sub>2</sub>	Passend für Innen-ø for inside ø	Bestellnummer Order No.
BE 4 LL - 2,5	2	4	1,8	30	17,5	2,5	T4.12 74 12.7
BE 4 LL - 4	4	4	2	48	17	4	T4.12 74 14.7
BE 6 L - 4	4	6	3	36	20	4	T4.12 74 30.7
BE 6 L - 5	5	6	3,8	37	20	5	T4.12 74 40.7
BE 8 L - 5	5	8	3,8	38	22	5	T4.12 74 45.7
BE 8 L - 6	6	8	4,8	38	22	6	T4.12 74 50.7
BE 8 L - 8	8	8	6,3	45	23,5	8	T4.12 74 60.7
BE 10 S - 6	6	10	4,8	41	25	6	T4.12 74 65.7
BE 10 L - 8	8	10	6,3	47	25	8	T4.12 74 62.7
BE 10 L - 10	10	10	8	48	26,5	9; 10	T4.12 74 70.7
BE 12 S - 8	8	12	6,3	47	25	8	T4.12 74 71.7
BE 12 L - 10	10	12	8	47	25	9; 10	T4.12 74 72.7
BE 15 L - 12*	12	15	10	57	25,5	12; 12,5	T4.12 74 82.7
BE 18 L - 16*	16	18	12,5	57	25	16	T4.12 74 97.7

**Werkstoff:** Stahl, verzinkt, passiviert. LL = sehr leichte Ausführung. L = leichte Ausführung. S = schwere Ausführung

**Material:** galvanised steel. LL = very light duty. L = light duty. S = Heavy duty.



**Einschlaganschluss mit Schneid-  
ring-Verschraubung nach DIN 2353  
ohne Schneidring und Überwurf-  
mutter >TR-Dorn-CE<**

*Push-in connector with ferrule-  
type fitting to DIN 2353 without  
cutting ferrule and union nut  
>TR-insert CE <*

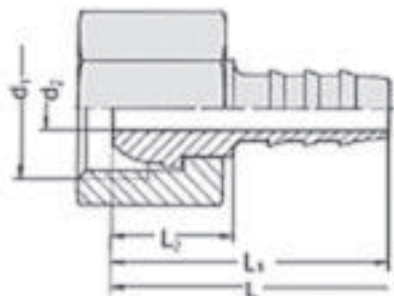
Bezeichnung Code	DN	d	d <sub>1</sub>	d <sub>2</sub>	L <sub>1</sub>	Passend für Innen-ø for inside ø	Bestellnummer Order No.
CE 6 L - 4	4	6	M 12 x 1,5	3	30	4	T4.12 73 40.7
CE 6 L - 5	5	8	M 12 x 1,5	3,8	31	5	T4.12 73 42.7
CE 8 L - 5	5	8	M 14 x 1,5	3,8	31	5	T4.12 73 46.7
CE 8 L - 6	6	8	M 14 x 1,5	4,8	31	6	T4.12 73 50.7
CE 8 L - 8	8	8	M 14 x 1,5	6,3	38	8	T4.12 73 60.7
CE 10 L - 8	8	10	M 16 x 1,5	6,3	38	8	T4.12 73 68.7
CE 10 L - 10	10	10	M 16 x 1,5	8	38	9; 10	T4.12 73 70.7
CE 12 L - 10	10	12	M 18 x 1,5	8	39	9; 10	T4.12 73 79.7
CE 15 L - 12*	12	15	M 22 x 1,5	10	52	12; 12,5	T4.12 74 02.7

**Werkstoff:** Stahl, verzinkt, passiviert. **Material:** galvanised steel, passivated.

\*Tecalán-Rohrleitungen mit diesen Anschlüssen dürfen nur mit maximal 80% des angegebenen Betriebsdruckes belastet werden!

\* Tecalan assemblies with these connectors must not be submitted to pressures exceeding 80% of the working pressures shown.

**Einschlaganschlüsse  
für TECALAN-Rohre und Schläuche**  
*Push-in connectors  
for TECALAN tubes and hoses*



**Einschlaganschluss mit  
Kugelbuchse nach DIN 3863**

**>TR-Anschluss-D<**

einschl. Überwurfmutter (getrennt verpackt)  
- zum Anschließen an alle Schraubstutzen  
mit Innenkegel 60°

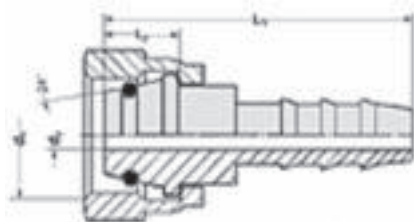
**Push-in connector with spherical  
bushing to DIN 3863**

**>TR-fitting-D<**

incl. union nut (packed separately) to  
connect with all threaded males with inner  
flare 60°.

Bezeichnung Code	DN	d <sub>1</sub>	d <sub>2</sub>	SW	L <sub>1</sub>	L <sub>2</sub>	Passend für Innen-ø for inside ø	Bestellnummer Order No.
D 10 x 1 - 3	3	M 10 x 1	1,8	14	24	11	3	T2.01 30 13.7
D 10 x 1 - 4	4	M 10 x 1	3	14	26	11	4	T2.01 30 08.7
D 12 x 1,5 - 4	4	M 12 x 1,5	3	14	28	12		T2.01 30 14.7
D 12 x 1,5 - 5	5	M 12 x 1,5	3,8	17	28	12	5	T2.01 30 09.7
D 14 x 1,5 - 5	5	M 14 x 1,5	3,8	17	28	12		T2.01 30 15.7
D 14 x 1,5 - 6	6	M 14 x 1,5	4,8	17	28	12	6	T2.01 30 10.7
D 16 x 1,5 - 6	6	M 16 x 1,5	4,8	19	28	12		T2.01 30 20.7
D 14 x 1,5 - 8	8	M 14 x 1,5	6,3	19	34	12	8	T2.01 30 11.7
D 16 x 1,5 - 8	8	M 16 x 1,5	6,3	19	34	12		T2.01 30 17.7
D 16 x 1,5 - 10	10	M 16 x 1,5	8	19	34	12	9; 10	T2.01 30 12.7
D 18 x 1,5 - 10	10	M 18 x 1,5	8	22	34	13		T2.01 30 18.7
D 22 x 1,5 - 12*	12	M 22 x 1,5	10	27	45	13	12; 12,5	T2.01 30 19.7
D 26 x 1,5 - 16*	16	M 26 x 1,5	12,5	32	45	13	16	T2.01 30 23.7
DR 1/4" - 4	4	R 1/4"	3	17	28	12	4	T2.01 30 02.7
DR 1/4" - 5	5	R 1/4"	3,8	17	28	12	5	T2.01 30 65.7
DR 1/4" - 6	6	R 1/4"	4,8	17	28	12	6	T2.01 30 66.7
DR 3/8" - 6	6	R 3/8"	4,8	20	28	12		T2.01 30 76.7
DR 1/4" - 8	8	R 1/4"	6,3	17	34	12	8	T2.01 30 68.7
DR 3/8" - 8	8	R 3/8"	6,3	20	34	12		T2.01 30 03.7
DR 3/8" - 10	10	R 3/8"	8	20	34	12	9; 10	T2.01 30 06.7

Werkstoff: Stahl, verzinkt, passiviert *Materi-  
al: galvanised steel, passivated.*



**Einschlaganschluss mit Dichtkegel**

**>TR-Anschluss-DKO<**

mit Dichtkopf 24°, metrisch, und O-Ring  
einschl. Überwurfmutter (getrennt verpackt)  
- zum Anschließen an alle Schraubstutzen  
nach DIN 2353

**Push-in connector with  
sealing cone**

**>TR-fitting-DKO<**

with metric female swivel 24° flare and O  
ring incl. union nut (packed separately) to  
connect with all threaded males to DIN  
2353

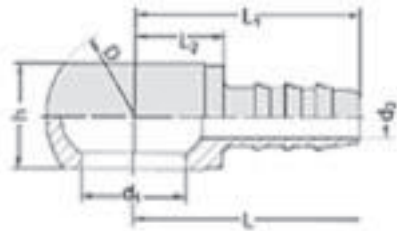
Bezeichnung Code	DN	d <sub>1</sub>	d <sub>2</sub>	SW	L <sub>1</sub>	L <sub>2</sub>	Passend für Innen-ø for inside ø	Bestellnummer Order No.
DKO 12 x 1,5 - 4	4	M 12 x 1,5	2,9	14	34	18	4	T4.12 62 12.7
DKO 14 x 1,5 - 6	6	M 14 x 1,5	4,8	17	31	11,5	6	T4.12 55 31.7
DKO 16 x 1,5 - 6	6	M 16 x 1,5	4,8	19	32	12,5		T4.12 55 30.7
DKO 16 x 1,5 - 8	8	M 16 x 1,5	6,3	19	38,5	12,5	8	T4.12 55 28.7

Werkstoff: Stahl, verzinkt, passiviert.  
*Material: galvanised steel, passivated.*

Überwurfmutter: Bitte zusätzlich bestellen!  
*Union nuts: please order separately!*



**Einschlaganschlüsse  
für TECALAN-Rohre und Schläuche**  
*Push-in connectors  
for TECALAN tubes and hoses*



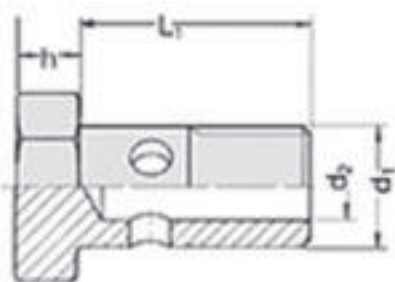
**Einschlaganschluss  
mit Ringstück nach DIN 7642**  
**>TR-Ringstück<**  
Zum Anschließen mit  
Hohlschrauben (HO)

**Push-in connector  
with banjo to DIN 7642**  
**>TR-banjo<**  
for assembly with banjo bolts (HO)

Bezeichnung Code	DN	d <sub>1</sub>	d <sub>2</sub>	h	D	L <sub>1</sub>	L <sub>2</sub>	Für Innen-ø for inside ø	Passend für Hohlschraube for banjo bolts	Bestellnummer Order No.
R 8 - 3	3	8	1,8	8	14	22	10	3	M 8 x 1	T4.01 30 13.7
R 8 - 4	4	8	3	8	14	24	7	4	M 8 x 1	T4.01 30 08.7
R 10 - 4	4	10	3	10	17	26	9		M 10 x 1	T4.01 30 14.7
R 10 - 5	5	10	3,8	10	17	26	9	5	M 10 x 1	T4.01 30 09.7
R 12 - 5	5	12	3,8	12	20	28	10		M 12 x 1,5	T4.01 30 15.7
R 10 - 6	6	10	4,8	10	17	26	9	6	M 10 x 1	T4.01 30 10.7
R 12 - 6	6	12	4,8	12	20	28	10		M 12 x 1,5	T4.01 30 20.7
R 14 - 6	6	14	4,8	14	24	28	12		M 14 x 1,5	T4.01 30 11.7
R 16 - 6	6	16	4,8	16	28	30	14		M 16 x 1,5	T4.01 30 17.7
R 12 - 8	8	12	6,3	12	20	34	10	8	M 12 x 1,5	T4.01 30 12.7
R 14 - 8	8	14	6,3	14	24	34	12		M 14 x 1,5	T4.01 30 18.7
R 16 - 8	8	16	6,3	16	28	36	14		M 16 x 1,5	T4.01 30 19.7
R 17 - 8	8	17	6,3	16	28	36	14		R 3/8"	T4.01 30 23.7
R 14 - 10	10	14	8	14	24	34	12	9 / 10	M 14 x 1,5	T4.01 30 02.7
R 16 - 10	10	16	8	16	28	36	14		M 16 x 1,5	T4.01 30 65.7
R 17 - 10	10	17	8	16	28	36	14		R 3/8"	T4.01 30 66.7
R 18 - 12*	12	18	10	18	32	48	16	12 / 12,5	M 18 x 1,5	T4.01 30 76.7

Werkstoff: Stahl, verzinkt, passiviert.  
Material: galvanised steel, passivated.

Überwurfmutter: Bitte zusätzlich bestellen!  
Union nuts: please order separately!



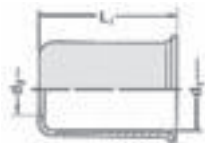
**Hohlschraube (HO)  
nach DIN 7643**  
zum Anschließen der Ringstücke R

**Banjo Bolt (HO)  
to DIN 7643**  
for use with banjos R

Bezeichnung Code	d <sub>1</sub>	d <sub>2</sub>	SW	L <sub>1</sub>	h	Bestellnummer Order No.
HO 8 x 1	M 8 x 1,0	4,0	12	17	5	T4.01 90 10.2
HO 10 x 1	M 10 x 1,0	5,5	14	19	6	T4.01 90 20.2
HO 12 x 1,5	M 12 x 1,5	7,0	17	24	6	T4.01 90 30.2
HO 14 x 1,5	M 14 x 1,5	9,0	19	26	6	T4.01 90 40.2
HO R 1/8"	R 1/8"	5,5	14	19	5	T4.01 90 22.2
HO R 1/4"	R 1/4"	9,0	19	26	5	T4.01 90 42.2
HO R 3/8"	R 3/8"	11,0	22	28	5	T4.01 90 52.2

Werkstoff: Stahl, verzinkt, passiviert.  
Material: galvanised steel, passivated.

**Einschlaganschlüsse  
für TECALAN-Rohre und Schläuche**  
*Push-in connectors  
for TECALAN tubes and hoses*



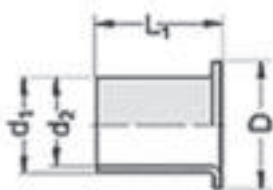
**Hülse (HS) und Klemmhülse (HE)**  
Werkstoff: Stahl, verzinkt, passiviert.

**Sleeve (HS) and  
clamping sleeve (HE)**  
Material: galvanised steel, passivated

Bezeichnung Code	DN	d <sub>1</sub>	d <sub>2</sub>	L <sub>1</sub>	Passend für Innen- $\phi$ for inside $\phi$	Bestellnummer Order No.
Hülse HS 2	2	8	5,5	24	S 2 h	T4.37 00 13.7
Hülse HS 3	3	6,7	5,5	24	S 3	T4.37 00 11.7
Hülse HS 6	6	9,7	8	24	S 6	T4.37 00 14.7
Klemmhülse HE 4	4	9	6,2	17	GE 4,	T4.37 07 09.7
Klemmhülse HE 6	6	12	7,8	20	AF GE 6,3	T4.37 07 12.7
Klemmhülse HE 8	8	15,5	10	20	AF GE 8	T4.37 07 14.7
Klemmhülse HE 10	10	17,5	12	21	AF GE 10	T4.37 07 18.7
Klemmhülse HE 13	12	23	17	32	AF GE 13	T4.37 07 21.7
Klemmhülse HE 16	16	26,5	18	32	G 16	T4.37 07 23.7

\*Tecalan-Rohrleitungen mit diesen Anschlüssen dürfen nur mit maximal 80% des angegebenen Betriebsdruckes belastet werden!

\* Tecalan assemblies with these connectors must not be submitted to pressures exceeding 80% of the working pressures shown.



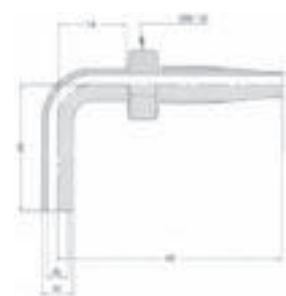
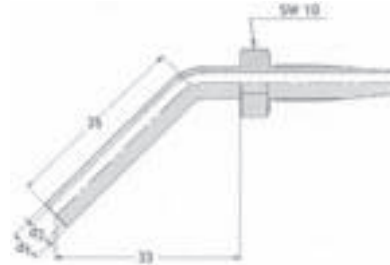
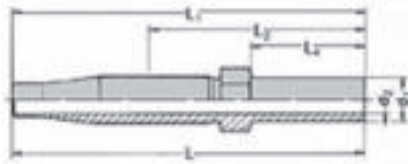
**Einsteckhülse (E)**  
zum Verstärken von TECALAN-Rohrenden,  
die mit Schneid- oder Klemmring-  
Ver-schraubungen montiert werden.  
Einsteckhülsen vermeiden Einschnürungen  
bei der Montage und gewährleisten einen  
festen Sitz der Verbindung.

**Sleeve insert (E)**  
to reinforce Tecalan tube ends  
when these are fitted with ferrule or  
compression-type connectors. Sleeve  
inserts prevent pinching, or necking,  
during assembly and ensure that the  
fitting is held securely.

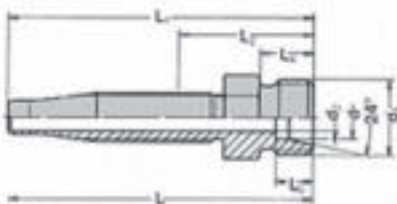
Bezeichnung Code	d <sub>1</sub>	d <sub>2</sub>	D	L <sub>1</sub>	Passend für Rohr for tube type		Bestellnummer Order No.
					Außen- $\phi$ outside $\phi$	Innen- $\phi$ inside $\phi$	
E 4 / 2	2	1,3	3,5	8	4	2	T4.37 00 20.1
E 4 / 2,5	2,5	1,7	4	8	4	2,5	T4.37 00 40.1
E 5 - 6 / 3	3	2,2	5	10	5 / 6	3	T4.37 01 17.1
E 5 - 6 / 4	4	3,2	5	10	5 / 6	4	T4.37 02 00.1
E 8 / 4	4	3,2	6,6	15	8	4	T4.37 02 60.1
E 8 / 5	5	4	8	15	8	5	T4.37 03 40.1
E 8 - 10 / 6	6	5	8	15	8 / 10	6	T4.37 03 80.1
E 10 / 7,5	7,5	6,5	10	10	10	7,5	T4.37 03 41.1
E 10 / 8	8	6,7	10	15	10	8	T4.37 04 80.1
E 12 / 8	8	6,7	12	15	12	8	T4.37 04 90.1
E 12 / 9	9	7,7	12	15	12	9	T4.37 05 05.1
E 12 - 15 / 10	10	8,7	12	15	12 / 15 / 16	10	T4.37 05 30.1
E 15 / 12	12	10,7	14	15	15	12	T4.37 05 30.1
E 15 - 16 / 12,5	12,5	11,2	14,8	15	15 / 16	12,5	T4.37 05 30.1
E 18 / 14	14	12,7	17,8	18	18	14	T4.37 05 30.1
E 18 - 20 / 16	16	14,7	17,8	18	20	16	T4.37 05 30.1
E 22 / 18	18	16,7	21,8	20	22	18	T4.37 05 30.1
E 22 - 25 / 20	20	18,7	21,8	20	25	20	T4.37 05 30.1
E 28 / 22,5	22,5	20	27,8	20	28	22,5	T4.37 05 30.1
E 35 / 30	30	27,6	34,7	25	35	30	T4.37 05 30.1
E 42 / 37,5	37,5	35,1	41,7	25	42	37,5	T4.37 05 30.1

Werkstoff: Messing. Material: brass.

**Schraubanschlüsse für TECALAN-Schlauch**  
*Screw fittings for TECALAN hose*
**F-Dorn mit Rohrstopfen (BE)**  
 für Schneidring-Verschraubungen

**F-insert with standpipe (BE)**  
 for assembly with ferrule-type connections


Bezeichnung Désignation	DN	d <sub>1</sub>	d <sub>2</sub>	SW	L <sub>1</sub>	L <sub>2</sub>	L <sub>4</sub>	Passend für Schlauch-Typ assorti au type de flexible	Bestellnummer Référence
BE 6 L - 4 F	4	6	4	10	49,5	33	20	AF 4, BF 4, AF 4-Cu, BF 4-Cu	T4.12 55 64.2
BE 6 L - 4 / 45°	4	6	4	10				AF 4, AF 4-Cu, BF 4, BF 4-Cu	T5.12 55 65.1
BE 6 L - 4 / 90°	4	6	4	10				AF 4, AF 4-Cu, BF 4, BF 4-Cu	T5.12 55 66.1
BE 8 L - 6,3 F	6	8	5,2	11	67,5	37	22	AF 6,3, BF 6,3, AF 6,3-Cu, BF 6,3-Cu	T4.12 63 24.1
BE 10 L - 8 F	8	10	6,8	12	72	43	24	AF 8, BF 8	T4.12 63 26.1
BE 12 L - 10 F	10	12	8,8	14	79,5	44	25	AF 10, BF 10, BF 10-Cu	T4.12 63 28.1
BE 15 L - 10 F	10	15	8,8	17	79,5	44	25	AF 10, BF 10, BF 10-Cu	T4.12 63 31.1
BE 15 L - 13 F	12	15	11,7	17	86	48	25	AF 13, BF 13	T4.12 63 32.1
BE 18 L - 13 F	12	18	11,7	19	86	48	25	AF 13, BF 13	T4.12 63 94.1
BE 22 L - 19 F	20	22	17	27	96	54	25	BF 19	T4.12 63 61.1
BE 8 S - 4 F	4	8	4	10	51,5	35	22	AF 4, BF 4, AF 4-Cu, BF 4-Cu	T4.12 63 37.1
BE 10 S - 6,3 F	6	10	5,2	12	69,5	39	24	AF 6,3, BF 6,3, AF 6,3-Cu, BF 6,3-Cu	T4.12 63 39.1
BE 12 S - 6,3 F	6	12	5,2	14	69,5	39	24	AF 6,3, BF 6,3, AF 6,3-Cu, BF 6,3-Cu	T4.12 63 41.1
BE 12 S - 8 F	8	12	6,8	14	72	43	24	AF 8, BF 8	T4.12 63 42.1
BE 25 S - 19 F	20	25	17	27	105	63	34	BF 19	T4.12 63 64.1

 Werkstoff: Stahl, verzinkt, passiviert. *Material: galvanised steel, passivated.*

**F-Dorn mit Schneidring-Verschraubung (CE)**
**F-insert with ferrule-type connection to DIN 2353 (CE)**  
 without ferrule and union nut

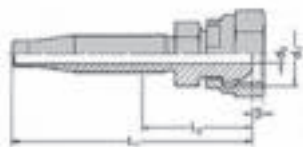
nach DIN 2353

ohne Schneidring und Überwurfmutter

Bezeichnung Code	DN	d	d <sub>1</sub>	d <sub>2</sub>	SW	L <sub>1</sub>	L <sub>2</sub>	L <sub>4</sub>	Passend für Schlauch-Typ for hose type	Bestellnummer Order No.
CE 6 L - 4 F	4	6	M 12 x 1,5	4	12	39,5	22	10	AF 4, BF 4, AF 4-Cu, BF 4-Cu	T4.12 55 74.2
CE 8 L - 6,3 F	6	8	M 14 x 1,5	5,2	14	56,5	25	10	AF 6,3, BF 6,3, AF 6,3-Cu, BF 6,3-Cu	T4.12 64 24.1
CE 10 L - 8 F	8	10	M 16 x 1,5	6,8	17	59	27	11	AF 8, BF 8	T4.12 64 26.1
CE 12 L - 8 F	8	12	M 18 x 1,5	6,8	19	59	27	11	AF 8, BF 8	T4.12 64 27.1
CE 12 L - 10 F	10	12	M 18 x 1,5	8,8	19	65,5	30	11	AF 10, BF 10, BF 10-Cu	T4.12 64 28.1
CE 22 L - 19 F	20	22	M 30 x 2	17	30	85	39	14	BF 19	T4.12 64 61.1
CE 6 S - 4 F	4	6	M 14 x 1,5	4	14	42	25	12	AF 4, BF 4, AF 4-Cu, BF 4-Cu	T4.12 65 74.2
CE 10 S - 6,3 F	6	10	M 18 x 1,5	5,2	19	59,5	28	12	AF 6,3, BF 6,3, AF 6,3-Cu, BF 6,3-Cu	T4.12 64 39.1
CE 12 S - 8 F	8	12	M 20 x 1,5	6,8	22	60	28	12	AF 8, BF 8	T4.12 64 42.1

 Werkstoff: Stahl, verzinkt, passiviert. *Material: galvanised steel, passivated.*

## Schraubanschlüsse für TECALAN-Schlauch Screw fittings for TECALAN hose



### F-Dorn mit Kugelbuchse (D/DR) nach DIN 3863

passend für Gegenanschluss 60°, z.B.  
Doppelstutzen (DO) nach DIN 7631

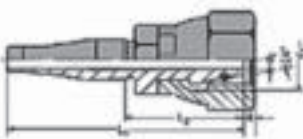
### F-insert with spherical bushing (D/DR) to DIN 3863

to fit flare 60°,  
e.g. twin stud (DO) to DIN 7631

Bezeichnung Code	DN	d <sub>1</sub>	d <sub>2</sub>	SW <sub>1</sub>	SW <sub>2</sub>	L <sub>1</sub>	L <sub>2</sub>	Passend für Schlauch-Typ for hose type	Bestellnummer Order No.
D 12 X 1,5 - 4 F	4	M 12 x 1,5	4	10	17	42,5	25	AF 4, BF 4, AF 4-Cu, BF 4-Cu	T4.12 60 40.3
D 14 X 1,5 - 6,3 F	6	M 14 x 1,5	5,2	12	17	58,5	27	AF 6,3, BF 6,3, AF 6,3-Cu, BF 6,3-Cu	T4.12 66 18.1
D 16 X 1,5 - 6,3 F	6	M 16 x 1,5	5,2	14	19	59,5	27	AF 6,3, BF 6,3, AF 6,3-Cu, BF 6,3-Cu	T4.12 66 20.1
D 16 X 1,5 - 8 F	8	M 16 x 1,5	6,8	14	19	61	29	AF 8, BF 8	T4.12 60 75.1
D 18 X 1,5 - 8 F	8	M 18 x 1,5	6,8	17	22	63	31	AF 8, BF 8	T4.12 60 77.1
D 18 X 1,5 - 10 F	10	M 18 x 1,5	8,8	17	22	69,5	33	AF 10, BF 10, BF 10-Cu	T4.12 60 85.1
D 22 X 1,5 - 10 F	10	M 22 x 1,5	8,8	22	27	70,5	34	AF 10, BF 10, BF 10-Cu	T4.12 60 93.1
DR 1/4" - 4 F	4	R 1/4"	4	12	17	42,5	25	AF 4, BF 4, AF 4-Cu, BF 4-Cu	T4.12 60 46.1
DR 1/4" - 6,3 F	6	R 1/4"	5,2	12	17	58,5	27	AF 6,3, BF 6,3, AF 6,3-Cu, BF 6,3-Cu	T4.12 67 40.1
DR 1/4" NPSM - 4 F	4	1/4"-18 NPSM	4	12	17	42,5	25	AF 4, BF 4, AF 4-Cu, BF 4-Cu	T4.12 60 44.3
DR 1/4" NPSM - 6,3 F	6	1/4"-18 NPSM	5,2	12	17	58,5	27	AF 6,3, BF 6,3, AF 6,3-Cu, BF 6,3-Cu	T4.12 67 41.1
DR 3/8" - 10 F	10	R 3/8"	8,8	17	22	69,5	33	AF 10, BF 10, BF 10-Cu	T4.12 67 50.1

Werkstoff: Stahl, verzinkt, passiviert. Weitere Ausführungen auf Anfrage.  
Material: galvanised steel, passivated. Other types please enquire.

\* Maß bei der Schlauch-Gesamtlänge berücksichtigen (L<sub>2</sub>)  
\* Take this into account when calculating total hose length (L<sub>2</sub>)

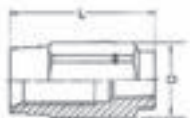


### F-Dorn mit Dichtkopf, metrisch, mit O-Ring (DKO)

### F-insert with metric female swivel, with O-ring (DKO)

Bezeichnung Code	DN	d <sub>1</sub>	d <sub>2</sub>	SW <sub>1</sub>	SW <sub>2</sub>	L <sub>1</sub>	L <sub>2</sub>	Passend für Schlauch-Typ for hose type	Bestellnummer Order No.
DKO 12 X 1,5 - 4 F	4	M 12 x 1,5	4	10	14	46	24	AF 4, BF 4, AF 4-Cu, BF 4-Cu	T4.12 60 39.3
DKO 14 X 1,5 - 6,3 F	6	M 14 x 1,5	5,2	14	17	62	25	AF 6,3, BF 6,3, AF 6,3-Cu, BF 6,3-Cu	T4.12 60 43.1
DKO 16 X 1,5 - 8 F	8	M 16 x 1,5	6,8	17	19	64	25	AF 8, BF 8	T4.12 60 50.1
DKO 18 X 1,5 - 10 F	10	M 18 x 1,5	8,8	19	22	70	25	AF 10, BF 10, BF 10-Cu	T4.12 60 58.1
DKO 22 X 1,5 - 13 F	12	M 22 x 1,5	11,7	22	27	77	25	AF 10, BF 10, BF 10-Cu	T4.12 60 92.1

Werkstoff: Stahl, verzinkt, passiviert. Material: galvanised steel, passivated.



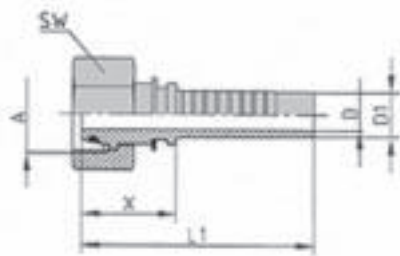
### Schraubhülse (HAF / HBF) passend für F-Dorne

### Screw bushing (HAF/HBF) for F-inserts

Bezeichnung Code	D	L	SW	Passend für Schlauch-Typ for hose type	Bestellnummer Order No.
HAF 4	13,3	25	12	AF 4, AF 4-Cu	T4.12 50 04.3
HAF 6,3	18,8	36	17	AF 6,3, AF 6,3-Cu	T4.12 61 74.1
HAF 8	20,9	38	19	AF 8	T4.12 61 75.1
HAF 10	24	44,5	22	AF 10	T4.12 61 76.1
HAF 13	30,2	51	27	AF 13	T4.12 61 77.1
HBF 4	13,3	25	12	BF 4, BF 4-Cu	T4.12 50 14.3
HBF 6,3	18,8	36	17	BF 6,3, BF 6,3-Cu	T4.12 61 84.1
HBF 8	20,9	38	19	BF 8	T4.12 61 85.1
HBF 10	24	44,5	22	BF 10, BF 10-Cu	T4.12 61 86.1
HBF 13	30,2	51	27	BF 13	T4.12 61 87.1
HBF 19	39,5	57	30	BF 19	T4.12 61 89.1

Werkstoff: Stahl, verzinkt, passiviert. Weitere Ausführungen auf Anfrage. Material: galvanised steel, passivated. Other types please enquire.

**Press-Anschlüsse für TECALAN-Schlauch  
mit metrischem Dichtkopf**  
*Swaged fittings for TECALAN hose  
with metric female*



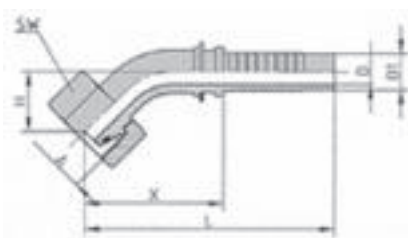
**Dichtkegel mit O-Ring (DKO-L)  
nach DIN 3865**  
Überwurfmutter leichte Baureihe

**Sealing cone with O ring (DKO-L)  
to DIN 3865**  
union nut light series

Bezeichnung Code	DN	A.-Art Conn.	Anschluss Bestellnummer Connection Order No.	R	Gewinde A	SW	D	D <sub>1</sub>	X	L <sub>1</sub>	Pressfassung Bestellnummer Socket Order No.
6 DKO 14 - 8 L	6	A05	T5.12 48 30.0	6	M 14 x 1,5	17	4	6,7	21,8	49,3	T5.12 46 03.2
8 DKO 16 - 10 L	8	A05	T5.12 48 10.0	10	M 16 x 1,5	19	5,5	8,4	23,3	51,3	T5.12 46 04.2
8 DKO 18 - 12 L	8	A06	T5.12 48 46.0	12	M 18 x 1,5	22	5,5	8,4	24,8	51,3	T5.12 46 04.2
10 DKO 18 - 12 L	10	A05	T5.12 48 20.0	12	M 18 x 1,5	22	7	10,0	24,8	60,4	T5.12 46 05.2
10 DKO 22 - 15 L	10	A06	T5.12 48 40.0	15	M 22 x 1,5	27	7	10,0	26,3	61,9	T5.12 46 05.2
12 DKO 22 - 15 L	12	A05	T5.12 48 43.0	15	M 22 x 1,5	27	9	13,1	26,3	64,1	T5.12 46 06.2
20 DKO 30 - 22 L	20	A05	T5.12 48 45.0	22	M 30 x 2,0	36			29,5	69,0	T22 00 68

Werkstoff: Stahl, verzinkt, gelb chromatiert (andere Werkstoffe auf Anfrage). Alle Maßangaben in mm.

Material: galvanised steel, brass chromated (other materials please enquire). All dimensions in mm.



**Dichtkegel mit O-Ring (DKO-L)  
nach DIN 3865**  
Anschluss 45° abgewinkelt,  
Überwurfmutter leichte Baureihe

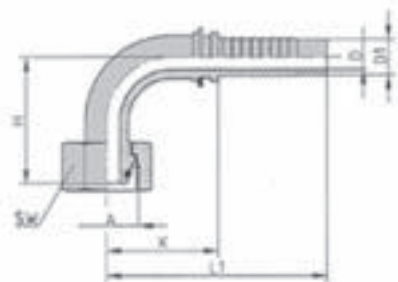
**Sealing cone with O ring (DKO-L)  
to DIN 3865**  
45° swept elbow  
union nut light series

Bezeichnung Code	DN	A.-Art Conn.	Anschluss Bestellnummer Connection Order No.	R	Gewinde A	SW	D	D <sub>1</sub>	X	L <sub>1</sub>	Pressfassung Bestellnummer Socket Order No.
6 DKO 14 - 8 L / 45°	6	A25	T5.12 47 31.0	6	M 14 x 1,5	17	4	6,7	34,5	62,0	T5.12 46 03.2
8 DKO 16 - 10 L / 45°	8	A25	T5.12 47 32.0	10	M 16 x 1,5	19	5,5	8,4	39,0	67,0	T5.12 46 04.2
10 DKO 18 - 12 L / 45°	10	A25	T5.12 47 33.0	12	M 18 x 1,5	22	5,5	8,4	42,5	70,5	T5.12 46 05.2
10 DKO 22 - 15 L / 45°	10	A25	T5.12 47 34.0	15	M 22 x 1,5	22	7	10,0	48,5	84,0	T5.12 46 05.2
12 DKO 22 - 15 L / 45°	12	A25	T5.12 47 36.0	15	M 22 x 1,5	27	9	13,1	57,0	95,0	T5.12 46 06.2
20 DKO 30 - 22 L / 45°	20	A25	T5.12 47 37.0	22	M 30 x 2,0	36			66,0	104,5	T22 00 68

Werkstoff: Stahl, verzinkt, gelb chromatiert (andere Werkstoffe auf Anfrage). Alle Maßangaben in mm.

Material: galvanised steel, brass chromated (other materials please enquire). All dimensions in mm.

**Press-Anschlüsse für TECALAN-Schlauch  
mit metrischem Dichtkopf**  
*Swaged fittings for TECALAN hose  
with metric female*

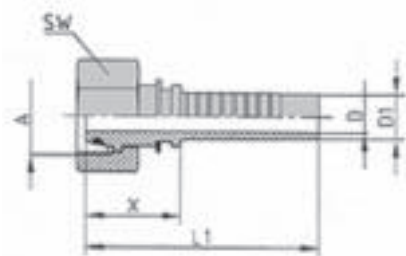


Dichtkegel mit O-Ring (DKO-L)  
nach DIN 3865  
Anschluss 90° abgewinkelt,  
Überwurfmutter leichte Baureihe

*Sealing cone with O ring (DKO-L)  
to DIN 3865  
90° swept elbow  
union nut light series*

Bezeichnung Code	DN	A.-Art Conn.	Anschluss Bestellnummer Connection Order No.	R	Gewinde A	SW	D	D <sub>1</sub>	X	L <sub>1</sub>	H ± 2,5	Pressfassung Bestellnummer Socket Order No.
6 DKO 14 - 8 L / 90°	6	A35	<b>T5.12 48 32.0</b>	8	M 14 x 1,5	17	4,0	6,7	26,0	53,0	31,0	<b>T5.12 46 03.2</b>
6 DKO 16 - 10 L / 90°	6	A36	<b>T5.12 48 31.0</b>	10	M 16 x 1,5	19	4,0	6,7	26,5	53,5	31,0	<b>T5.12 46 03.2</b>
8 DKO 16 - 10 L / 90°	8	A35	<b>T5.12 48 12.0</b>	10	M 16 x 1,5	19	5,5	8,4	29,0	57,0	32,0	<b>T5.12 46 04.2</b>
10 DKO 18 - 12 L / 90°	10	A35	<b>T5.12 48 22.0</b>	12	M 18 x 1,5	22	7,0	10,0	40,0	75,5	38,0	<b>T5.12 46 05.2</b>
10 DKO 22 - 15 L / 90°	10	A36	<b>T5.12 48 42.0</b>	15	M 22 x 1,5	27	7,0	10,0	40,6	76,0	44,5	<b>T5.12 46 05.2</b>
12 DKO 22 - 15 L / 90°	12	A35	<b>T5.12 48 44.0</b>	15	M 22 x 1,5	27	9,0	13,1	47,0	85,0	44,5	<b>T5.12 46 06.2</b>
20 DKO 30 - 22 L / 90°	20	A35	<b>T5.12 48 47.0</b>	22	M 30 x 2,0	36			57,0	94,5		<b>T22 00 68</b>

Werkstoff: Stahl, verzinkt, gelb chromatiert (andere Werkstoffe auf Anfrage). Alle Maßangaben in mm.  
*Material: galvanised steel, brass chromated (other materials please enquire). All dimensions in mm.*



Dichtkegel mit O-Ring (DKO-S)  
nach DIN 3865  
Überwurfmutter schwere Baureihe

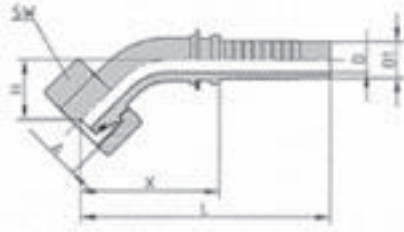
*Sealing cone with O ring (DKO-S)  
to DIN 3865  
union nut heavy series*

Bezeichnung Code	DN	A.-Art Conn.	Anschluss Bestellnummer Connection Order No.	R	Gewinde A	SW	D	D <sub>1</sub>	X	L <sub>1</sub>	Pressfassung Bestellnummer Socket Order No.
6 DKO 16 - 8 S	6	B59	<b>T5.12 48 55.0</b>	8	M 16 x 1,5	19	4,0	6,7	29,8	51,3	<b>T5.12 46 03.2</b>
6 DKO 18 - 10 S	6	B5	<b>T5.12 48 60.0</b>	10	M 18 x 1,5	22	4	6,7	25,3	52,8	<b>T5.12 46 03.2</b>
8 DKO 18 - 10 S	8	B59	<b>T5.12 48 65.0</b>	10	M 18 x 1,5	22	5,5	8,4	25,3	53,3	<b>T5.12 46 04.2</b>
8 DKO 20 - 12 S	8	B5	<b>T5.12 48 70.0</b>	12	M 20 x 1,5	24	5,5	8,4	25,3	53,3	<b>T5.12 46 04.2</b>
10 DKO 20 - 12 S	10	B59	<b>T5.12 48 85.0</b>	12	M 20 x 1,5	24	7	10,0	26,8	62,4	<b>T5.12 46 05.2</b>
10 DKO 22 - 14 S	10	B5	<b>T5.12 48 80.0</b>	14	M 22 x 1,5	27	7	10,0	29,8	65,4	<b>T5.12 46 05.2</b>
12 DKO 24 - 16 S	12	B5	<b>T5.12 48 90.0</b>	16	M 24 x 1,5	30	9	13,1	33,2	71,0	<b>T5.12 46 06.2</b>
20 DKO 36 - 25 S	20	B5	<b>T5.12 48 91.0</b>	25	M 36 x 2,0	41			40,5	80,0	<b>T22 00 68</b>

Werkstoff: Stahl, verzinkt, gelb chromatiert (andere Werkstoffe auf Anfrage). Alle Maßangaben in mm.  
*Material: galvanised steel, brass chromated (other materials please enquire). All dimensions in mm.*



**Press-Anschlüsse für TECALAN-Schlauch  
mit metrischem Dichtkopf**  
*Swaged fittings for TECALAN hose  
with metric female*

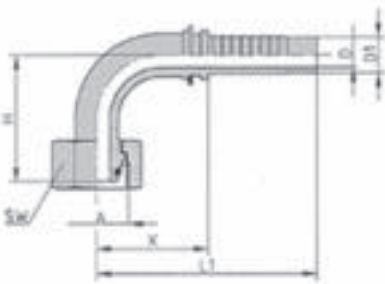


**Dichtkegel mit O-Ring (DKO-S)  
nach DIN 3865**  
Anschluss 45° abgewinkelt,  
Überwurfmutter schwere Baureihe

**Sealing cone with O ring (DKO-S)  
to DIN 3865**  
45° swept elbow  
union nut heavy series

Bezeichnung Code	DN	A.-Art Conn.	Anschluss Bestellnummer Connection Order No.	R	Gewinde A	SW	D	D <sub>1</sub>	X	L <sub>1</sub>	Pressfassung Bestellnummer Socket Order No.
6 DKO 16 - 8 S / 45°	6	B79	T5.12 45 30.0	8	M 16 x 1,5	19	4,0	6,7	42,0	68,5	T5.12 46 03.2
6 DKO 18 - 10 S / 45°	6	B7	T5.12 45 31.0	10	M 18 x 1,5	22	4,0	6,7	37,5	65,0	T5.12 46 03.2
8 DKO 18 - 10 S / 45°	8	B79	T5.12 45 32.0	10	M 18 x 1,5	22	5,5	8,4	43,5	71,5	T5.12 46 04.2
8 DKO 18 - 12 S / 45°	8	B7	T5.12 45 33.0	12	M 20 x 1,5	24	5,5	8,4	43,5	71,5	T5.12 46 04.2
10 DKO 20 - 12 S / 45°	10	B79	T5.12 45 29.0	12	M 20 x 1,5	24	7,0	10,0	57,0	92,5	T5.12 46 05.2
10 DKO 22 - 14 S / 45°	10	B7	T5.12 45 34.0	14	M 22 x 1,5	27	7,0	10,0	62,0	97,5	T5.12 46 05.2
12 DKO 24 - 16 S / 45°	12	B7	T5.12 45 36.0	16	M 24 x 1,5	30	10,0	13,1	51,0	89,0	T5.12 46 06.2
20 DKO 36 - 25 S / 45°	25	B7	T5.12 45 37.0	25	M 36 x 2,0	50			98,0	136,5	T22 00 68

Werkstoff: Stahl, verzinkt, gelb chromatiert (andere Werkstoffe auf Anfrage). Alle Maßangaben in mm.  
Material: galvanised steel, brass chromated (other materials please enquire). All dimensions in mm.



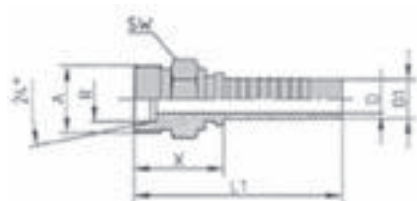
**Dichtkegel mit O-Ring (DKO-S)  
nach DIN 3865**  
Anschluss 90° abgewinkelt,  
Überwurfmutter schwere Baureihe

**Sealing cone with O ring (DKO-S)  
to DIN 3865**  
90° swept elbow  
union nut heavy series

Bezeichnung Code	DN	A.-Art Conn.	Anschluss Bestellnummer Connection Order No.	R	Gewinde A	SW	D	D <sub>1</sub>	X	L <sub>1</sub>	H ± 2,5	Pressfassung Bestellnummer Socket Order No.
6 DKO 16 - 8 S / 90°	6	B89	T5.12 46 30.0	8	M 16 x 1,5	19	4,0	6,7	25,0	51,0	31,0	T5.12 46 03.2
6 DKO 18 - 10 S / 90°	6	B8	T5.12 46 31.0	10	M 18 x 1,5	22	4,0	6,7	28,5	56,0	35,0	T5.12 46 03.2
8 DKO 18 - 10 S / 90°	8	B89	T5.12 46 32.0	10	M 18 x 1,5	22	5,5	8,4	33,5	62,0	35,0	T5.12 46 04.2
8 DKO 20 - 12 S / 90°	8	B8	T5.12 46 33.0	12	M 20 x 1,5	24	5,5	8,4	30,0	58,0	35,0	T5.12 46 04.2
10 DKO 20 - 12 S / 90°	10	B89	T5.12 46 29.0	12	M 20 x 1,5	24	7,0	10,0	36,0	71,5	39,0	T5.12 46 05.2
10 DKO 22 - 14 S / 90°	10	B8	T5.12 46 34.0	14	M 22 x 1,5	27	7,0	10,0	39,0	74,5	42,0	T5.12 46 05.2
12 DKO 24 - 16 S / 90°	12	B8	T5.12 46 36.0	16	M 24 x 1,5	30	10,0	13,1	44,0	82,0	45,0	T5.12 46 06.2
20 DKO 36 - 25 S / 90°	20	B8	T5.12 46 37.0	25	M 36 x 2,0	41			56,5	96,0		T22 00 68

Werkstoff: Stahl, verzinkt, gelb chromatiert (andere Werkstoffe auf Anfrage). Alle Maßangaben in mm.  
Material: galvanised steel, brass chromated (other materials please enquire). All dimensions in mm.

**Press-Anschlüsse für TECALAN-Schlauch  
mit Schneidringverschraubung**  
*Swaged fittings for TECALAN hose  
with ferrule-type connections*



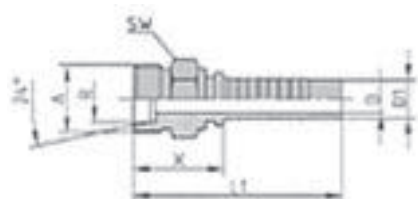
**Gewindezapfen (CE-L)**  
**mit Bohrungsform W - 24°**  
**nach DIN 3861**  
für Schneidring und Überwurfmutter,  
leichte Baureihe

**Metric male stud (CE-L)**  
**bore type W with 24° flare**  
**to DIN 3861**  
for assembly with ferrule and union nut  
light series

Bezeichnung Code	DN	A.-Art Conn.	Anschluss Bestellnummer Connection Order No.	R	Gewinde A	SW	D	D <sub>1</sub>	X	L <sub>1</sub>	Pressfassung Bestellnummer Socket Order No.
6 CEL 8	6	D1	<b>T5.12 44 30.0</b>	8	M 14 x 1,5	14	4,0	6,7	22,8	50,3	<b>T5.12 46 03.2</b>
6 CEL 10	6	D11	<b>T5.12 44 31.0</b>	10	M 16 x 1,5	17	4,0	6,7	23,8	51,3	<b>T5.12 46 03.2</b>
8 CEL 10	8	D1	<b>T5.12 44 32.0</b>	10	M 16 x 1,5	17	5,5	8,4	23,8	51,8	<b>T5.12 46 04.2</b>
8 CEL 12	8	D11	<b>T5.12 44 33.0</b>	12	M 18 x 1,5	19	5,5	8,4	25,8	53,8	<b>T5.12 46 04.2</b>
10 CEL 12	10	D1	<b>T5.12 44 34.0</b>	12	M 18 x 1,5	19	7,0	10,0	26,5	61,9	<b>T5.12 46 05.2</b>
10 CEL 15	10	D11	<b>T5.12 44 35.0</b>	15	M 22 x 1,5	22	7,0	10,0	26,8	61,9	<b>T5.12 46 05.2</b>
12 CEL 15	12	D1	<b>T5.12 44 36.0</b>	15	M 22 x 1,5	22	10,0	13,1	28,3	66,1	<b>T5.12 46 06.2</b>
12 CEL 18	12	D11	<b>T5.12.44.29.0</b>	18	M26 x 1,5	27	10,0	13,1	30,12	67,6	<b>T5.12 46 06.2</b>
20 CEL 22	20	D1	<b>T5.12 44 37.0</b>	22	M 30 x 2,0	30			32,9	72,0	<b>T22 00 68</b>

Werkstoff: Stahl, verzinkt, gelb chromatiert (andere Werkstoffe auf Anfrage). Alle Maßangaben in mm.

Material: galvanised steel, brass chromated (other materials please enquire). All dimensions in mm.



**Gewindezapfen (CE-S)**  
**mit Bohrungsform W - 24°**  
**nach DIN 3861**  
für Schneidring und Überwurfmutter,  
schwere Baureihe

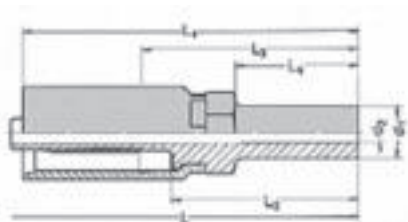
**Metric male stud (CE-S)**  
**bore type W with 24° flare**  
**to DIN 3861**  
for assembly with ferrule and union nut  
heavy series

Bezeichnung Code	DN	A.-Art Conn.	Anschluss Bestellnummer Connection Order No.	R	Gewinde A	SW	D	D <sub>1</sub>	X	L <sub>1</sub>	Pressfassung Bestellnummer Socket Order No.
6 CES 8	6	E19	<b>T5.12 43 31.0</b>	8	M 16 x 1,5	17	3,0	5,1	24,3	49,7	<b>T5.12 46 03.2</b>
6 CES 10	6	E1	<b>T5.12.43.38.0</b>	10	M 18 x 1,5	19	3,0	5,1	25,8	53,4	<b>T5.12.46.03.2</b>
8 CES 10	8	E19	<b>T5.12 43 32.0</b>	10	M 18 x 1,5	17	5,5	8,4	24,8	52,8	<b>T5.12 46 04.2</b>
8 CES 12	8	E1	<b>T5.12 43 33.0</b>	12	M 20 x 1,5	22	5,5	8,4	26,8	54,8	<b>T5.12 46 04.2</b>
10 CES 12	10	E19	<b>T5.12 43 34.0</b>	12	M 20 x 1,5	22	7,0	10,0	28,8	64,4	<b>T5.12 46 05.2</b>
10 CES 14	10	E1	<b>T5.12 43 35.0</b>	14	M 22 x 1,5	22	7,0	10,0	30,8	66,4	<b>T5.12 46 05.2</b>
12 CES 16	12	E1	<b>T5.12 43 36.0</b>	16	M 24 x 1,5	24	10,0	13,1	30,8	68,6	<b>T5.12 46 06.2</b>
20 CES 25	20	E1	<b>T5.12 43 37.0</b>	25	M 36 x 2,0	36			37,5	77,0	<b>T22 00 68</b>

Werkstoff: Stahl, verzinkt, gelb chromatiert (andere Werkstoffe auf Anfrage). Alle Maßangaben in mm.

Material: galvanised steel, brass chromated (other materials please enquire). All dimensions in mm.

**Press-Anschlüsse für TECALAN-Schlauch**  
**Swaged fittings for TECALAN hose**  
 Typ 250, AF ... HH, AF ... Cu, BF ... Cu



**P-Anschluß**  
**mit Rohrstutzen (RS)**  
 für Schneidring-Verschraubungen

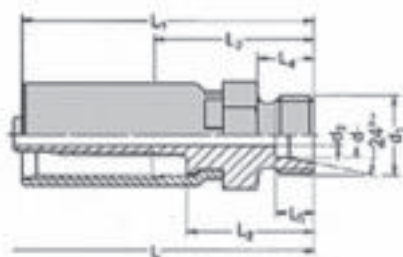
**P connection**  
**with standpipe (RS)**  
 for ferrule fittings

Bezeichnung Code	DN	d <sub>1</sub>	d <sub>2</sub>	SW	L <sub>1</sub>	L <sub>2</sub>	L <sub>3</sub>	L <sub>4</sub>	Drücker pusher	Bestellnummer Order No.
4 RS 6	4	6	2	10	57	32	38	20	SW 10	T5.12 44 10.1
4 RS 8		8	2	14	59	34	40	22	SW 14	T5.12 44 12.1
6 RS 8	6	8	3,8	14	65	34	40	22	SW 14	T5.12 44 14.1
6 RS 10		10	3,8	14	67	36	42	24	SW 14	T5.12 44 16.1
6 RS 12		12	3,8	17	68	37	43	25	SW 17	T5.12 44 18.1
8 RS 10		10	5,2	17	70	36	44	24	SW 17	T5.12 44 20.1
8 RS 12	8	12	5,2	17	71	37	45	25	SW 17	T5.12 44 22.1
8 RS 14		14	5,2	19	73	39	47	27	SW 19	T5.12 44 24.1
10 RS 10	10	10	6,6	19	75	35,5	44	24	SW 19	T5.12 44 32.1
10 RS 12		12	6,6	19	77	37,5	46	25	SW 19	T5.12 44 26.1
10 RS 14		14	6,6	19	79	38,5	48	27	SW 19	T5.12 44 28.1
10 RS 15		15	6,6	19	77	37	45	25	SW 19	T5.12 44 30.1
12 RS 15	12	15	9,4	24	83	37,5	47	25	SW 24	T5.12 44 34.1
12 RS 16		16	9,4	24	87	42,5	52	30	SW 24	T5.12 44 36.1
12 RS 18		18	9,4	24	83	37,5	47	25	SW 24	T5.12 44 38.1
12 RS 20		20	9,4	24	89	44	54	32	SW 24	T 5.12 44 40.1

Werkstoff: Stahl, verzinkt, gelb chromatiert (weitere Ausführungen auf Anfrage). Alle Maßangaben in mm.  
 Material: galvanised steel, brass chromated (other materials please enquire). All dimensions in mm.



**Press-Anschlüsse für TECALAN-Schlauch**  
**Swaged fittings for TECALAN hose**  
**Typ 250, AF ... HH, AF ... Cu, BF ... Cu**



**P-Anschluss mit Schneidring-  
 Verschraubung 24°  
 leicht (CE-L) nach DIN 2353**  
 ohne Schneidring und Überwurfmutter

**P connection with ferrule fitting  
 24° flare light duty (CE-L)  
 to DIN 2353**  
 without cutting ferrule and union nut

Bezeichnung Code	DN	d	d <sub>1</sub>	d <sub>2</sub>	SW	L <sub>1</sub>	L <sub>2</sub>	L <sub>3</sub>	L <sub>4</sub>	L <sub>6</sub>	Drücker pusher	Bestellnummer Order No.
4 CEL 6	4	6	12 x 1,5	2,0	17	47	22	28	10	7	SW 17	T5.12 44 60.1
6 CEL 8	6	8	14 x 1,5	3,8	17	53	22	28	10	7	SW 17	T5.12 44 62.1
8 CEL 10	8	10	16 x 1,5	5,2	19	57	23	31	11	7	SW 19	T5.12 44 64.1
8 CEL 12		12	18 x 1,5	5,2	22	57	23	31	11	7	SW 22	T5.12 44 66.1
10 CEL 12	10	12	18 x 1,5	6,6	22	63	23	31	11	7	SW 22	T5.12 44 68.1
10 CEL 15		15	22 x 1,5	6,6	27	64	24	32	12	7	SW 27	T5.12 44 70.1
12 CEL 15	12	15	22 x 1,5	9,4	27	70	24,3	33	12	7	SW 27	T5.12 44 72.1

Werkstoff: Stahl, verzinkt, gelb chromatiert (weitere Ausführungen auf Anfrage). Alle Maßangaben in mm.  
 Material: galvanised steel, brass chromated (other materials please enquire). All dimensions in mm.

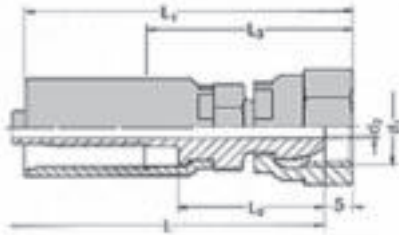
**P-Anschluss mit Schneidring-  
 Verschraubung 24°  
 schwer (CE-S) nach DIN 2353**

**P connection with ferrule fitting  
 24° flare heavy duty (CE-S)  
 to DIN 2353**

Bezeichnung Code	DN	d	d <sub>1</sub>	d <sub>2</sub>	SW	L <sub>1</sub>	L <sub>2</sub>	L <sub>3</sub>	L <sub>4</sub>	L <sub>6</sub>	Drücker pusher	Bestellnummer Order No.
4 CES 6	4	6	14 x 1,5	2,0	17	49	24	30	12	7	SW 17	T5.12 44 78.1
4 CES 8		8	16 x 1,5	2,0	19	49	24	30	12	7	SW 19	T5.12 44 80.1
6 CES 10	6	10	18 x 1,5	3,8	22	55	24	30	12	7,5	SW 22	T5.12 44 82.1
6 CES 12		12	20 x 1,5	3,8	24	55	24	30	12	7,5	SW 24	T5.12 44 84.1
8 CES 12	8	12	20 x 1,5	5,2	24	58	24	32	12	7,5	SW 24	T5.12 44 86.1
10 CES 14	10	14	22 x 1,5	6,6	27	66	27	34	14	8	SW 27	T5.12 44 88.1
12 CES 16	12	16	24 x 1,5	9,4	27	71	26	35	14	9	SW 27	T5.12 44 90.1

Werkstoff: Stahl, verzinkt, gelb chromatiert (weitere Ausführungen auf Anfrage). Alle Maßangaben in mm.  
 Material: galvanised steel, brass chromated (other materials please enquire). All dimensions in mm.

**Press-Anschlüsse für TECALAN-Schlauch**  
**Swaged fittings for TECALAN hose**  
 Typ 250, AF ... HH, AF ... Cu, BF ... Cu



**P-Anschluss mit metrischem Dichtkopf (DKM) - Kugelbuchse nach DIN 3863**  
 passend für Gegenanschluß 60°  
 z. B. Doppelstutzen

**P connection with metric female swivel (DKM) spherical bushing to DIN 3863**  
 mating with 60° flare  
 e.g. twin stud

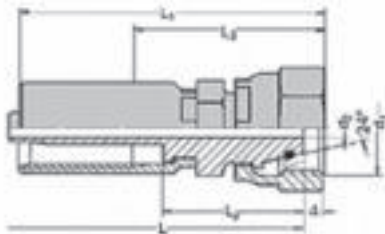
Bezeichnung Code	DN	d <sub>1</sub>	d <sub>2</sub>	SW <sub>1</sub>	SW <sub>2</sub>	L <sub>1</sub>	L <sub>2</sub>	L <sub>3</sub>	Drücker pusher	Bestellnummer Order No.
4 DKM 12	4	M 12 x 1,5	2,0	10	17	55	27	36	SW 17 M	T5.12 45 10.1
4 DKM 16		M 16 x 1,5	2,0	14	22	55	27	36	SW 22 M	T5.12 45 08.1
6 DKM 14	6	M 14 x 1,5	3,8	14	19	61	27	36	SW 19 M	T5.12 45 14.1
6 DKM 16		M 16 x 1,5	3,8	14	22	61	27	36	SW 22 M	T5.12 45 46.1
8 DKM 16	8	M 16 x 1,5	5,2	17	22	64	27	38	SW 22 M	T5.12 45 16.1
10 DKM 18	10	M 18 x 1,5	6,6	19	22	69	27	39	SW 22 M	T5.12 45 18.1
12 DKM 22	12	M 22 x 1,5	9,4	24	27	75	27	39	SW 27 M	T5.12 45 00.1

**Dichtkopf NPSM (DKN)**

**NPSM female swivel (DKN)**

Bezeichnung Code	DN	d <sub>1</sub>	d <sub>2</sub>	SW <sub>1</sub>	SW <sub>2</sub>	L <sub>1</sub>	L <sub>2</sub>	L <sub>3</sub>	Drücker pusher	Bestellnummer Order No.
6 DKN ¼"	6	¼" - 18	3,8	14	19	61	27	36	SW 17 M	T5.12 45 10.1
8 DKN ¼"	8	¼" - 18	6,6	17	19	63	27	38	SW 22 M	T5.12 45 08.1

Werkstoff: Stahl, verzinkt, gelb chromatiert (andere Werkstoffe auf Anfrage). Alle Maßangaben in mm.  
 Material: galvanised steel, brass chromated (other materials please enquire). All dimensions in mm.



**P-Anschluss mit Dichtkopf (DKO-L / DKO-S) metrisch, leichte und schwere Baureihe,**  
 passend zu Schneidring-Verschraubung nach DIN 2353

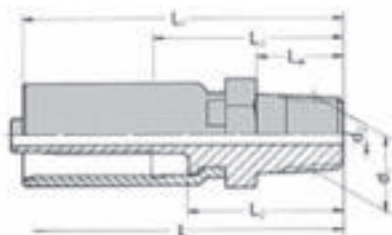
**P connection with metric female swivel (DKO-L / DKO-S), light and heavy series**  
 mating with ferrule fitting to DIN 2353

Bezeichnung Désignation	DN	d <sub>1</sub>	d <sub>2</sub>	SW <sub>1</sub>	SW <sub>2</sub>	L <sub>1</sub>	L <sub>2</sub>	L <sub>3</sub>	Drücker poussoir	Bestellnummer Référence
4 DKO 12- 6 L	4	12 x 1,5	2,0	12	14	55	28	36	SW 14 M	T5.12 45 52.1
6 DKO 14- 8 L	6	14 x 1,5	3,8	14	17	61	28	36	SW 17 M	T5.12 45 54.1
6 DKO 18-12 L	6	18 x 1,5	3,8	17	22	61	28	36	SW 22 M	T5.12 45 24.1
8 DKO 16-10 L	8	16 x 1,5	5,2	17	19	64	28	38	SW 19 M	T5.12 45 48.1
8 DKO 18-12 L	8	18 x 1,5	5,2	17	22	64	28	38	SW 22 M	T5.12 45 50.1
4 DKO 14-16 S	4	14 x 1,5	2,0	14	17	55	28	36	SW 14 M	T5.12 45 60.1
4 DKO 16 S	4	16 x 1,5	2,0	14	22	55	28	36	SW 22 M	T5.12 45 26.1
6 DKO 16 S	6	16 x 1,5	3,8	17	22	61	28	36	SW 22 M	T5.12 45 36.1
6 DKO 18 S	6	18 x 1,5	3,8	17	22	61	28	36	SW 22 M	T5.12 45 28.1
8 DKO 18 S	8	18 x 1,5	5,2	19	22	64	28	38	SW 22 M	T5.12 45 38.1
8 DKO 20-12 S	8	20 x 1,5	5,2	19	24	64	28	38	SW 24 M	T5.12 45 30.1
10 DKO 20-12 S	10	20 x 1,5	6,6	19	24	68	28	38	SW 24 M	T5.12 45 64.1
10 DKO 22-14 S	10	22 x 1,5	6,6	22	27	68	28	38	SW 27 M	T5.12 45 32.1
12 DKO 24-16 S	12	24 x 1,5	9,4	24	30	75	28	40	SW 30 M	T5.12 45 34.1

Werkstoff: Stahl, verzinkt, gelb chromatiert (andere Werkstoffe auf Anfrage). Alle Maßangaben in mm.  
 Material: galvanised steel, brass chromated (other materials please enquire). All dimensions in mm.



**Press-Anschlüsse für TECALAN-Schlauch**  
**Swaged fittings for TECALAN hose**  
 Typ 250, AF ... HH, AF ... Cu, BF ... Cu

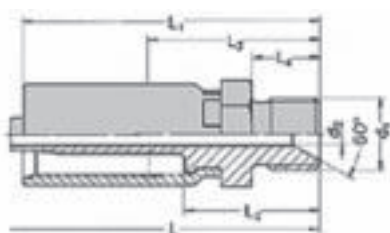


**P-Anschluss mit  
 Außengewinde NPT  
 konisch (AGN)**

**P connection  
 with NPT conical male stud (AGN)**

Bezeichnung Code	DN	d <sub>1</sub>	d <sub>2</sub>	SW <sub>1</sub>	SW <sub>2</sub>	L <sub>1</sub>	L <sub>2</sub>	L <sub>3</sub>	Drücker pusher	Bestellnummer Order No.
6 AGN 1/4"	6	NPT 1/4" - 18	3,8	17	58	27	33	15	SW 17	T5.12 46 30.1
10 AGN 3/8"	10	NPT 3/8" - 18	6,6	22	67	27	35	15	SW 22	T5.12 46 38.1
12 AGN 1/2"	12	NPT 1/2" - 18	9,4	24	76	31	40	19	SW 24	T5.12 46 40.1

Werkstoff: Stahl, verzinkt, gelb chromatiert (andere Werkstoffe auf Anfrage). Alle Maßangaben in mm.  
 Material: galvanised steel, brass chromated (other materials please enquire). All dimensions in mm.



**P-Anschluss mit  
 Außengewinde BSP (AGR)**

**P connection  
 with BSP male stud (AGR)**

Bezeichnung Code	DN	d <sub>1</sub>	d <sub>2</sub>	SW <sub>1</sub>	SW <sub>2</sub>	L <sub>1</sub>	L <sub>2</sub>	L <sub>3</sub>	Drücker pusher	Bestellnummer Order No.
4 AGR 1/8"	4	R 1/8"	2,0	14	49	23,5	30	11,5	SW 14	T5.12 46 60.1
6 AGR 1/4"	6	R 1/4"	3,8	17	55	24	30	12	SW 17	T5.12 46 62.1
8 AGR 3/8"	8	R 3/8"	5,2	22	60	25,5	33	13,5	SW 22	T5.12 46 64.1
10 AGR 3/8"	10	R 3/8"	6,6	22	65	25,5	33	13,5	SW 22	T5.12 46 66.1
12 AGR 1/2"	12	R 1/2"	9,4	24	73	28	37	16	SW 24	T5.12 46 68.1

Werkstoff: Stahl, verzinkt, gelb chromatiert (andere Werkstoffe auf Anfrage). Alle Maßangaben in mm.  
 Material: galvanised steel, brass chromated (other materials please enquire). All dimensions in mm.





**Tecalan Rohre aus Polyamid 11, 12**

Druck- und temperaturbeständig, schwingungs- und schlagfest, korrosions- und alterungsbeständig, geringes Gewicht.

Temperaturbeständigkeit: -60 °C bis +100 °C. (Kurzzeitig bis +130 °C)

**Tecalan tubes from polyamide 11, 12**

Highly resistant to pressure, temperature, vibration and shock, corrosion and ageing, light weight.

Temperature stability from -60 °C to +100 °C (short time up to +130 °C)

**Ausführung: weich Type: flexible**

Bezeichnung <i>Code</i>	Aussen- $\phi$ x Wandstärke <i>Outer <math>\phi</math> x wall thickness mm</i>	Norm <i>Standard</i>	Zul. Betriebs- druck <i>working pressure 20 °C / bar</i>	Biege- radius <i>Bend radius mm</i>	Gewicht <i>weight kg / 100m</i>	VE Rollen <i>PU Rolls à m</i>	Bestellnummer <i>Order No.</i>
TR 1,5/1 w nf	1,5 x 0,25		26	8	0,10	500	T2.46 20 10.1
TR 2/1,25 w nf	2 x 0,375		31	10	0,20	500	T2.46 21 10.1
TR 2,5/1,25 w nf	2 x 0,625		44	12	0,40	500	T2.46 21 30.1
TR 2,5/1,6 w nf	2,5 x 0,45		29	12	0,30	500	T2.46 21 40.1
TR 2,5/2 w nf	2,5 x 0,25		14	15	0,20	500	T2.46 21 50.1
TR 3,15/2 w nf	3,15 x 0,575		30	15	0,50	500	T2.46 22 10.1
TR 4/2 w nf	4 x 1	DIN 73378	45	29	1,10	500	T2.46 23 11.1
TR 4/2 w sw LT	4 x 1	DIN 73378	45	20	1,10	500	T2.47 23 11.8
TR 4/2,5 w nf	4 x 0,75	DIN 73378	31	20	0,85	500	T2.46 23 21.1
TR 4/2,7 w nf	4 x 0,65		26	20	0,75	500	T2.46 23 41.1
TR 4/2,7 w sw LT	4 x 0,65		26	20	0,75	500	T2.47 23 41.8
TR 5/3 w nf	5 x 1	DIN 73378	34	25	1,35	200	T2.46 24 11.1
TR 6/3 w nf	6 x 1,5	DIN 73378	45	30	2,25	200	T2.47 75 11.1
TR 6/3 ws w LT	6 x 1,5	DIN 73378	45	30	2,25	200	T2.47 75 11.8
TR 6/4 wsw	6 x 1	DIN 73378	27	30	1,70	200	T2.47 75 31.1
TR 6/4 w sw LT*	6 x 1	DIN 73378	27	30	1,70	200	T2.47 75 31.8
TR 6/4 w rot	6 x 1	DIN 73378	27	30	1,70	200	T2.47 25 31.3
TR 6/4 w blau	6 x 1	DIN 73378	27	30	1,70	200	T2.47 25 31.5
TR 6/4 w grün	6 x 1	DIN 73378	27	30	1,70	200	T2.47 25 31.6
TR 6/4 w gelb	6 x 1	DIN 73378	27	30	1,70	200	T2.47 25 31.7
TR 8/4 w nf	8 x 2	DIN 73378	45	40	4,00	200	T2.47 77 11.1
TR 8/4 wsw LT	8 x 2	DIN 73378	45	40	4,00	200	T2.47 27 11.8
TR 8/5 w nf	8 x 1,5	DIN 73378	31	40	3,20	200	T2.47 77 31.1
TR 8/5 w blau	8 x 1,5	DIN 73378	31	40	3,20	200	T2.47 77 31.5
TR 8/5 w sw LT	8 x 1,5	DIN 73378	31	40	3,20	200	T2.47 77 31.8
TR 8/6 w nf	8 x 1	DIN 73378	19	40	2,40	200	T2.47 77 51.1
TR 8/6 w sw LT*	8 x 1	DIN 73378	19	40	2,40	200	T2.47 77 51.8
TR 8/6 w rot	8 x 1	DIN 73378	19	40	2,40	200	T2.47 77 51.3
TR 8/6 w blau	8 x 1	DIN 73378	19	40	2,40	200	T2.47 77 51.5
TR 8/6 w gelb	8 x 1	DIN 73378	15	40	2,10	200	T2.47 77 51.7
TR 9/6 w sw LT	9 x 1,5	DIN 73378	27	45	3,80	200	T2.47 78 11.8



**Tecalan Rohre aus Polyamid 11, 12**

Druck- und temperaturbeständig, schwingungs- und schlagfest, korrosions- und alterungsbeständig, geringes Gewicht.

Temperaturbeständigkeit: -60 °C bis +100 °C. (Kurzzeitig bis +130 °C)

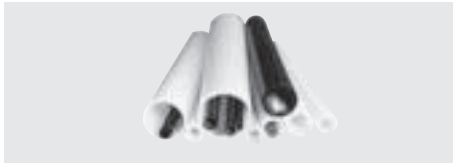
**Tecalan tubes from polyamide 11, 12**

Highly resistant to pressure, temperature, vibration and shock, corrosion and ageing, light weight.

Temperature stability from -60 °C to +100 °C (short time up to +130 °C)

**Ausführung: weich Type: flexible**

Bezeichnung <i>Code</i>	Aussen-ø x Wandstärke <i>Outer ø x wall thickness mm</i>	Norm <i>Standard</i>	Zul. Betriebs- druck <i>working pressure 20 °C / bar</i>	Biege- radius <i>Bend radius mm</i>	Gewicht <i>weight</i> kg / 100m	VE Rollen <i>PU Rolls</i> à m	Bestellnummer <i>Order No.</i>
TR 10/6 w nf	10,5 x 2	DIN 73378	34	50	5,50	200	T2.47 79 11.1
TR 10/6 w nf LT	10 x 2	DIN 73378	34	50	5,50	200	T2.47 79 11.8
TR 10/7,5 w sw LT	10 x 1,25	DIN73378	19	60	3,60	200	T2.47 79 21.8
TR 10/8 w nf	10 x 1	DIN 73378	15	60	3,00	200	T2.47 79 31.1
TR 10/8 w sw LT	10 x 1	DIN 73378	15	60	3,00	200	T2.47 79 31.8
TR 11/8 w sw LT	11 x 1,5	DIN 73378	21	55	4,80	200	T2.47 80 21.8
TR 12/8 w nf	12 x 2	DIN 73378	27	60	6,80	200	T2.47 81 11.1
TR 12/8 w sw LT	12 x 2	DIN 73378	27	60	6,80	200	T2.47 81 11.8
TR 12/9 w nf	12 x 1,5	DIN 73378	19	60	5,30	200	T2.47 81 21.1
TR 12/9 w sw LT	12 x 1,5	DIN 73378	19	60	5,30	200	T2.47 81 21.8
TR 12/10 w nf	12 x 1		12	85	3,80	200	T2.47 81 31.1
TR 12,5/10 w nf	12,5 x 1,25	DIN 73378	15	75	4,70	200	T2.46 31 51.1
TR 12,5/10 w sw LT	12,5 x 1,25	DIN 73378	15	75	4,70	200	T2.46 31 51.8
TR 14/10 w sw LT	14 x 2	DIN 74324	22	75	8,00	200	T2.47 32 51.8
TR 15/10 w nf	15 x 2,5		26	75	11,00	100	T2.47 83 11.1
TR 15/12 w nf	15 x 1,5	DIN 73378	15	90	7,00	100	T2.47 83 31.1
TR 15/12 w sw LT	15 x 1,5	DIN 73378	15	90	7,00	100	T2.47 83 31.8
TR 16/12 w sw LT	16 x 2	DIN 74324	19	95	9,30	100	T2.47 34 11.8
TR 16/12,5 w nf	16 x 1,75		16	95	8,50	100	T2.46 34 21.1
TR 18/14 w nf	18 x 2	DIN 73378	16	100	11,00	100	T2.47 85 11.1
TR 18/14 w sw LT	18 x 2	DIN 73378	16	100	11,00	100	T2.47 85 11.8
TR 20/16 w nf	20 x 2	DIN 73378	14	120	12,00	100	T2.46 36 11.1
TR 22/18 w nf	22 x 2		13	150	13,00	100	T2.46 37 11.1
TR 22/18 w sw LT	22 x 2		13	150	13,00	100	T2.46 37 11.8
TR 25/20 w nf	25 x 2,5		14	150	19,00	100	T2.46 37 51.1
TR 28/22,5 w sw LT	28 x 2,75		14	180	23,50	100	T2.47 38 21.8
TR 35/30 w nf	35 x 2,5		10	420	27,00	100	T2.46 39 11.1



**Tecalan Rohre aus Polyamid 11, 12**

Druck- und temperaturbeständig, schwingungs- und schlagfest, korrosions- und alterungsbeständig, geringes Gewicht.  
Temperaturbeständigkeit: -60 °C bis +100 °C. (Kurzzeitig bis +130 °C)

**Tecalan tubes from polyamide 11, 12**

Highly resistant to pressure, temperature, vibration and shock, corrosion and ageing, light weight.  
Temperature stability from -60 °C to +100 °C (short time up to +130 °C)

**Ausführung: hart**    *Type:semi-rigid*

Bezeichnung <i>Code</i>	Aussen- $\phi$ x Wandstärke <i>Outer <math>\phi</math> x wall thickness</i> mm	Norm <i>Standard</i>	Zul. Betriebs- druck <i>working pressure</i> 20 °C / bar	Biege- radius <i>Bend radius</i> mm	Gewicht <i>weight</i> kg / 100m	VE Rollen <i>PU Rolls</i> à m	Bestellnummer <i>Order No.</i>
TR 4/2 h nf	4 x 1	DIN 73378	75	20	1,00	500	T2.46 02 11.1
TR 4/2 h sw LT	4 x 1	DIN 73378	75	20	1,00	500	T2.46 02 11.8
TR 4/2,5 h nf	4 x 0,75	DIN 73378	52	20	0,85	500	T2.46 02 21.1
TR 6/2 h nf	6 x 2	DIN 73378	113	30	2,70	200	T2.46 04 11.1
TR 6/2 h sw LT	6 x 2	DIN 73378	113	30	2,70	200	T2.46 04 11.8
TR 6/3 h nf	6 x 1,5	DIN 73378	75	30	2,25	200	T2.46 04 21.1
TR 6/4 h nf	6 x 1	DIN 73378	45	30	1,70	200	T2.46 04 31.1
TR 6/4 h sw LT	6 x 1	DIN 73378	45	30	1,70	200	T2.46 04 31.8
TR 8/4 h nf	8 x 2	DIN 73378	75	40	4,00	200	T2.46 05 11.1
TR 8/5 h nf	8 x 1,5	DIN 73378	52	40	3,20	200	T2.46 05 21.1
TR 8/6 h nf	8 x 1	DIN 73378	32	40	2,40	200	T2.46 05 31.1
TR 10/5 h nf	10 x 2,5		75	50	6,30	200	T2.46 06 11.1
TR 10/6 h nf	10 x 2	DIN 73378	57	50	5,50	200	T2.46 06 21.1
TR 10/8 h nf	10 x 1	DIN 73378	25	60	3,00	200	T2.46 06 31.1
TR 12/8 h nf	12 x 2	DIN 73378	45	60	6,80	200	T2.46 07 11.1
TR 12/10 h nf	12 x 1		20	85	3,80	200	T2.46 07 31.1
TR 15/15 h nf	15 x 1,5	DIN 73378	25	90	7,00	100	T2.46 09 11.1
TR 18/14 h nf	18 x 2	DIN 73378	28	100	11,00	100	T2.46 11 11.1
TR 22/18 h nf	22 x 2		22	200	13,00	6	T2.46 13 11.1
TR 22/18 h sw LT	22 x 2		22	200	13,00	96	T2.47 63 11.8
TR 35/30 h nf	35 x 2,5		17	500	27,00	6	T2.46 16 11.1
TR 35/30 h sw LT	35 x 2,5		17	500	27,00	96	T2.47 66 11.8
TR 42/37,5 h nf	42 x 2,25		12	850	30,00	6	T2.46 18 21.1
TR 42/37,5 h sw LT	42 x 2,25		12	850	30,00	96	T2.46 18 21.8

Temperaturbereich <i>Temperature range</i>	-60 °C bis up to											
	+20 °C	+30 °C	+40 °C	+50 °C	+60 °C	+70 °C	+80 °C	+90 °C	+100 °C	+110 °C	+120 °C	+130 °C
Rohre weich und hart <i>Tubes soft and hard</i>	100%	83%	72%	64%	57%	52%	47%	44%	36%	32%	28%	24%

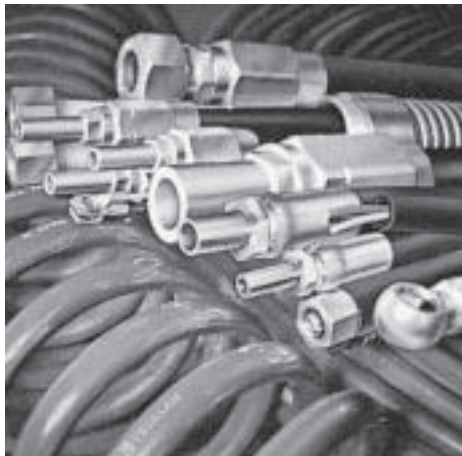
**Bestellbeispiel / How to order (example)**

TR    12/9    w    sw    LT

Rohr aus PA 11, 12, DIN 73378  
Tube from PA 11, 12, DIN 73378  
Aussen- $\phi$  / Innen- $\phi$   
Outer  $\phi$  / Inner  $\phi$

w = weich, h = hart  
w = flexible, h = semi rigid

Rohrfarbe sw = schwarz, nf = naturfarben  
color sw = black, nf = natural  
licht- und wärmestabilisierte Ausführung  
light and temperature stabilized



**Hinweise zu Pressanschlüssen:**

Bei der Herstellung einbaufertiger Schlauchleitungen haben sich Pressanschlüsse seit Jahrzehnten bewährt. Die in ihren Hauptbestandteilen aus Schlauchdorn und Hülse bestehenden Einheiten ermöglichen eine kostengünstige Produktion konfektionierter Leitungen. Die somit vorgefertigten Verbindungselemente erleichtern den fachgerechten Einbau und gewähren ein Höchstmaß an Betriebssicherheit in Maschinen und Anlagen. Schläuche und Anschlußteile werden im Einklang mit internationalen Standards gefertigt und in ihrer Qualität kontinuierlich überwacht und geprüft. Als Ergänzung zu den allgemein gültigen Normen und Vorschriften bietet Tecalan für Kombinationen von Tecalan-Schläuchen und Pressanschlüssen genaue Pressmaße und Verarbeitungshinweise an, die in eigenen Prüfreihen ermittelt wurden.

**Hinweise zu Schraubanschlüssen:**

Schraubanschlüsse zum Einbinden von Tecalan-Schläuchen eignen sich hervorragend zur Selbstmontage bei der Anfertigung neuer Schlauchleitungen oder im Reparaturfall. Mit einfachen Werkzeugen können bei fachgerechter Montage Anschlüsse mit grosser Haltbarkeit und perfekter Dichtigkeit hergestellt werden. Wichtige Voraussetzung dafür ist die Verwendung von Original-Tecalan-Anschlussteilen und die Beachtung der Montagehinweise. Die Montage der Schraubanschlüsse ist im Schraubstock mit Hilfe einiger Werkzeuge durchführbar. Generell werden federbelastete Spannbacken zur Aufnahme der Schlauchenden im Schraubstock verwendet, womit ein zügiger Arbeitsablauf gewährt wird.

**Information on swaged fittings:**

*In the manufacture of ready-to-use hose assemblies swaged fittings have proved themselves in decades of field use. These units, whose main components consist of hose stud and sleeve, are the key to low-cost production of custom-made hose assemblies.*

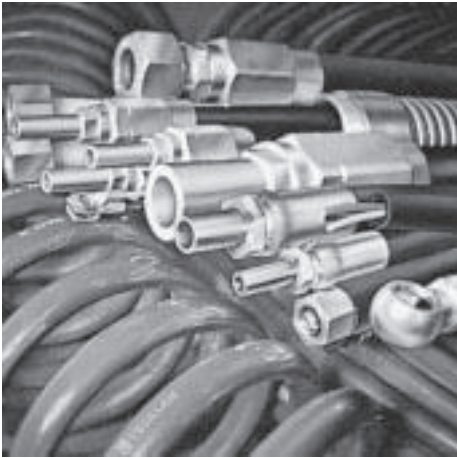
*Prefabricated circuit components produced in this way make it easy to carry out installation to professional standards and ensure maximum operational safety on machines and industrial plant.*

*Hoses and connector components are manufactured in accordance with international standards and their quality is subject to continuous supervision and testing. As a complement to the generally valid standards and regulations Tecalan offers exact swaging dimensions and material processing information obtained in their own testing programmes.*

**Information on screw fittings:**

*Screw fittings for mounting on Tecalan hoses are excellently suited for self-assembly when new hose units are required or repairs are necessary. When assembly is done by qualified personnel long-lasting fittings with perfect sealing properties can be manufactured. An important precondition is to use original Tecalan connector components and to observe the assembly instructions carefully.*

*The screw fittings can be assembled in a workbench vice with the help of a few tools. As a rule spring-loaded clamping jaws are used to hold the hose ends, ensuring that the work progresses quickly and smoothly.*



**Hinweise für Reparaturarbeiten:**

Neueinbinden von beschädigten Schläuchen bzw. das Erneuern defekter Anschlüsse erfordert besondere Sorgfalt. Vor Beginn der Reparatur sind folgende Voraussetzungen für die Wiederverwendung von Schlauch und Anschlussteilen zu prüfen:

1. Der Schlauch muß unbeschädigt sein!
2. Der Schlauch muß im Bereich der Einbindung neu abgeschnitten werden!
3. Der Schlauchdorn und die Hülse dürfen, besonders am Gewinde, keine Beschädigungen aufweisen!

**Verwendbare Tecalan-Schläuche:**

Die vollständigen Daten zu den Tecalan-Schläuchen und erweiterte Angaben zu den Abmessungen der Anschlussteile entnehmen Sie bei Bedarf dem Katalog über Hydraulikschläuche oder den entsprechenden Produkt- und Datenblättern.

**Points to watch when doing repair jobs:**

*Refitting damaged hoses and replacement of damaged fittings calls for special care. Before starting the repair work the following criteria for reuse of hose and fitting parts should be examined:*

1. The hose must be undamaged.
2. The hose must be freshly cut off where it is to be bound into the fitting.
3. Hose stud and sleeve should not show any signs of damage, particularly on the threaded parts.

**Tecalan hoses which can be used:**

If full information on the Tecalan hoses and further dimensional details for the fitting parts is needed it will be found in the hydraulic hose catalogue or on the relevant product and data sheets.

Schlauch- Bezeichnung Hose code	DN	Außen- $\phi$ outer $\phi$ mm	Betriebsdruck Working pressure bar / + 20 °C
AF GE 6,3	6	11,2	255
AF GE 8	8	13,3	225
AF GE 10	10	16,7	190
AF GE 13	12	21,4	160
BF 6,3	6	13,0	455
BF 8	8	14,9	375
BF 10	10	18,0	340
BF 13	12	21,9	280
BF 19	20	28,1	215
250	12	22,5	250 / +90 °C